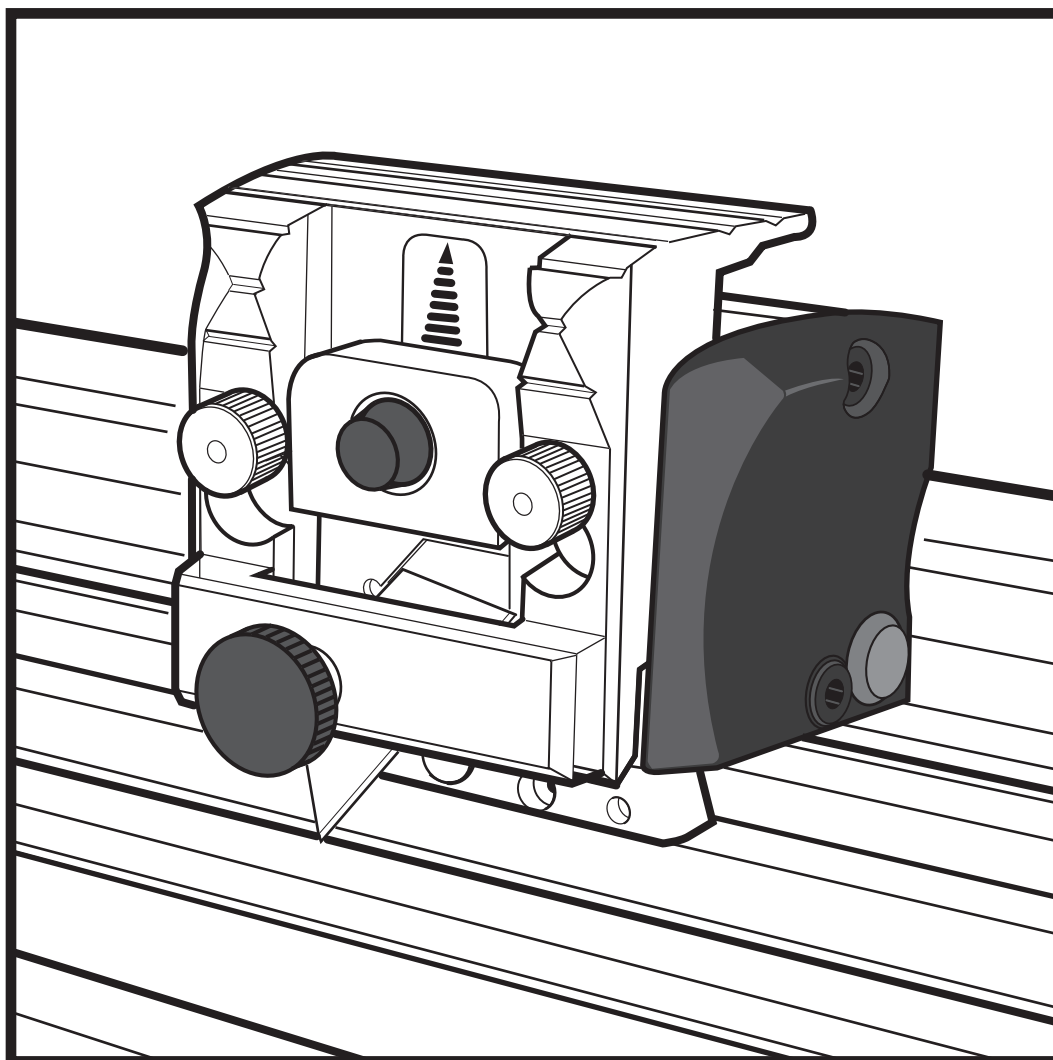


Javelin Integra

Design unico - Precisione

ISTRUZIONI

Grazie per aver scelto Keencut Javelin Integra. Ci siamo impegnati al massimo per offrirvi un prodotto tecnico di precisione con la garanzia di molti anni di buon funzionamento. Per poter utilizzare al meglio la macchina, leggere queste istruzioni attentamente. Per consigli e assistenza o i pezzi di ricambio, contattare il vostro distributore o Keencut.



1 Indice

2 Prima dell'installazione

- 2.1 Consigli per l'installazione
Sicurezza

3 Installazione

- 3.1₁ Installazione
- 3.1₂ Installazione
- 3.2 Lame e portalama
- 3.3 Cambio del portalama
- 3.4 Portalame per applicazioni di media intensità

4 Operation

- 4.1 Portalame Graphik
Taglio di PVC espanso
- 4.2 Taglio e incisione di plastiche rigide
- 4.3 Utilizzo della taglierina rotante
- 4.4 Sostituzione della lama rotante

5 Maintenance

- 5.1 Pulizia e lubrificazione - (avviso)
Regolazione dei cuscinetti di scorrimento della testa di taglio

ISTRUZIONI PER LA TAGLIERINA PER USO GENERALE

- È essenziale che la taglierina venga usata su di una superficie piana per tagliare accuratamente. Un tavolo con superficie curva o piegata può indurre una storta nel Taglierina che produce un taglio.

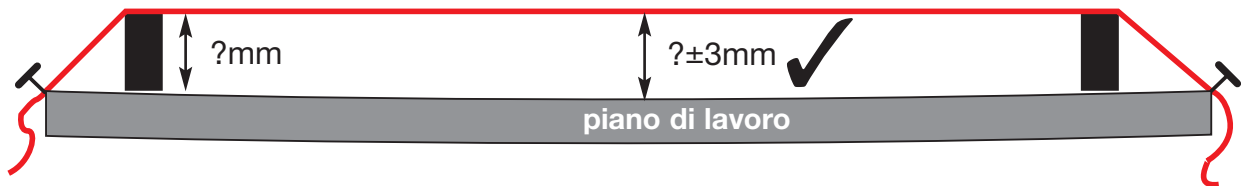
SICUREZZA

- La lama deve essere rimossa prima del movimento, della pulizia o del sollevamento della taglierina
- Non mettere le dita vicino alla lama durante l'uso della macchina.
- Non usare la taglierina se vi sono segni di danni della testa di taglio o del gruppo della barra di taglio

■ **NON RIMUOVERE LE FASCE DI IMBALLAGGIO FINCHÉ NON VIENE INDICATO**

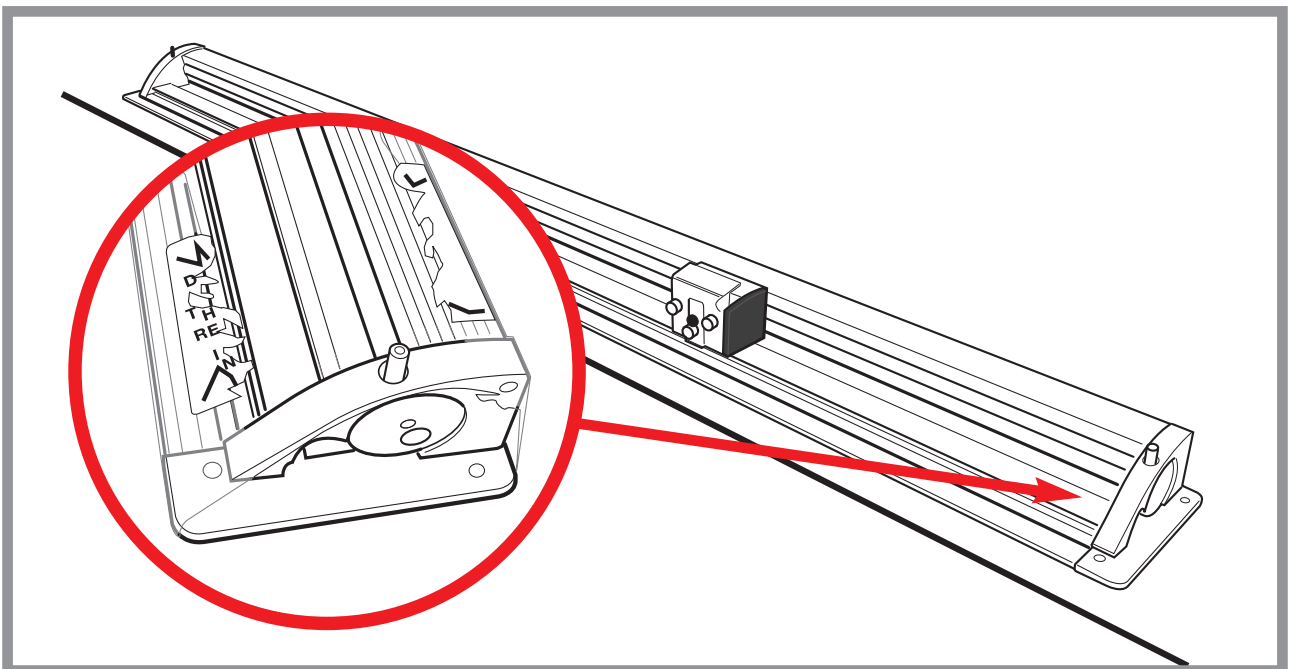
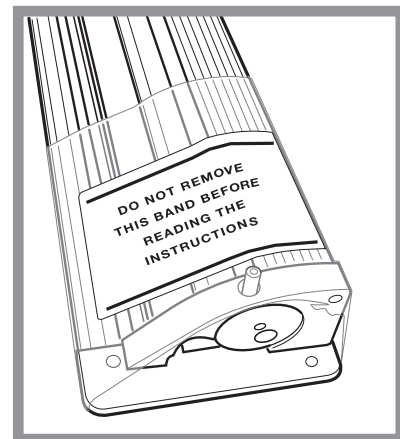
CONTROLLARE CHE LA SUPERFICIE DEL TAVOLO SIA PIANA

Controllare che il piano di lavoro sia piano estendendo un filo solido e sottile tra due blocchi (della stessa altezza), quindi misurare l'altezza del filo sopra la superficie del tavolo a intervalli regolari. Se non è piano, è necessario regolare la parte superiore del tavolo utilizzando plastica sottili o distanziatori di carta tra la base della taglierina e la superficie del tavolo.



POSIZIONAMENTO DELLA TAGLIERINA

Posizionare la taglierina sul tavolo in posizione operativa, tagliare l'imballaggio con le forbici e rimuoverla dal basso facendo attenzione a trattenerla saldamente.

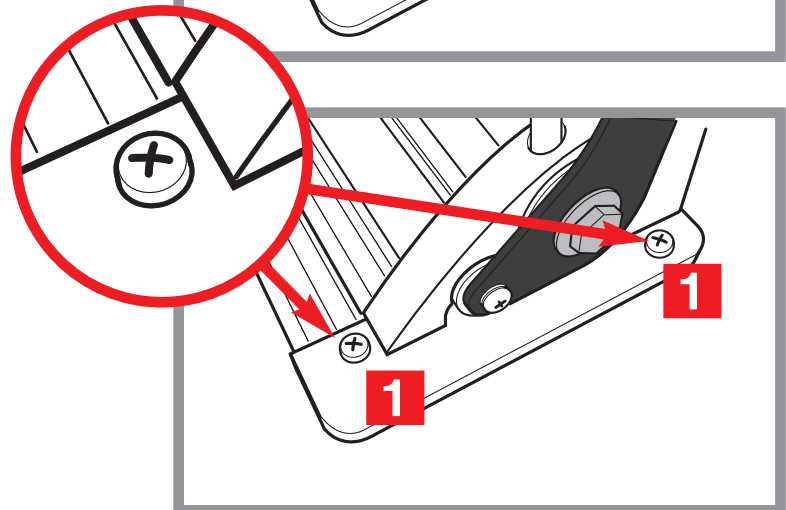
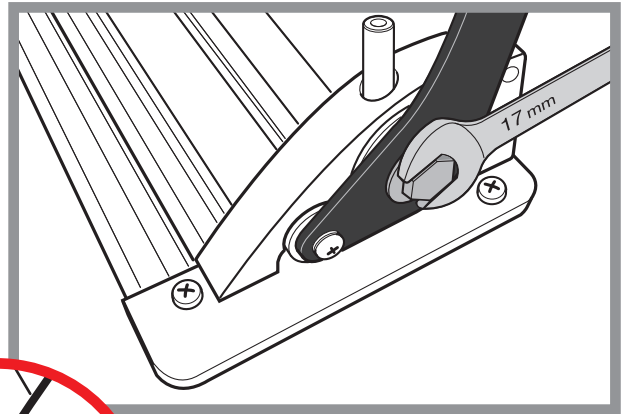


POSIZIONAMENTO DELLE MANIGLIE DI SOLLEVAMENTO

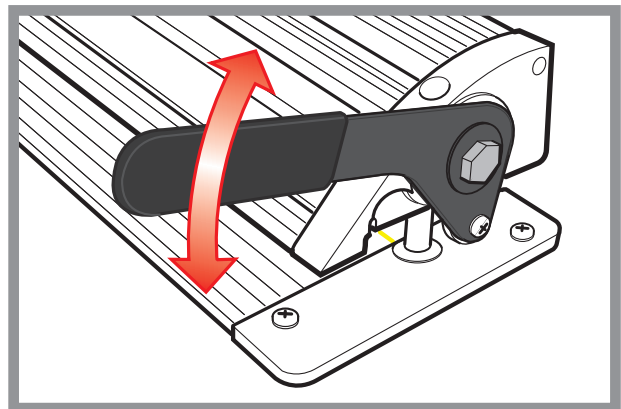
Con un cacciavite da 17 mm posizionare una maniglia su ciascuna estremità. Una volta stretta, la maniglia si deve muovere liberamente senza movimenti laterali.

Controllare che la taglierina sia in posizione corretta sulla tavola e che la piastra di base e le piastre esterne siano allineate.

Collegare le due piastre esterne utilizzando le quattro viti a stella **1**.

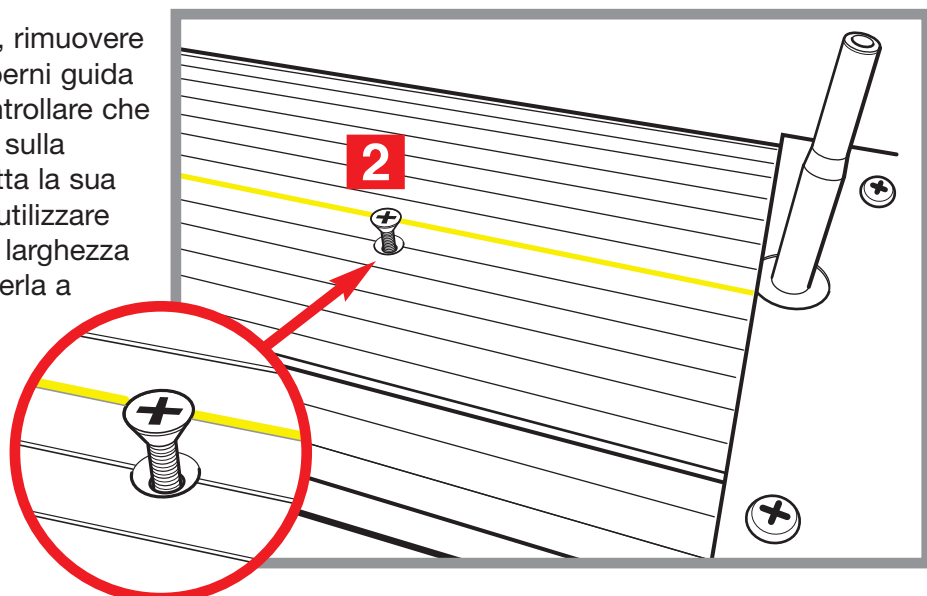


Controllare il corretto funzionamento di ogni maniglia di sollevamento.



Sollevandola verticalmente, rimuovere la taglierina da entrambi i perni guida contemporaneamente. Controllare che la piastra di base sia piana sulla superficie del tavolo per tutta la sua lunghezza. Se necessario, utilizzare carta o cartone per tutta la larghezza della base Integra per metterla a livello su un banco non in piano.

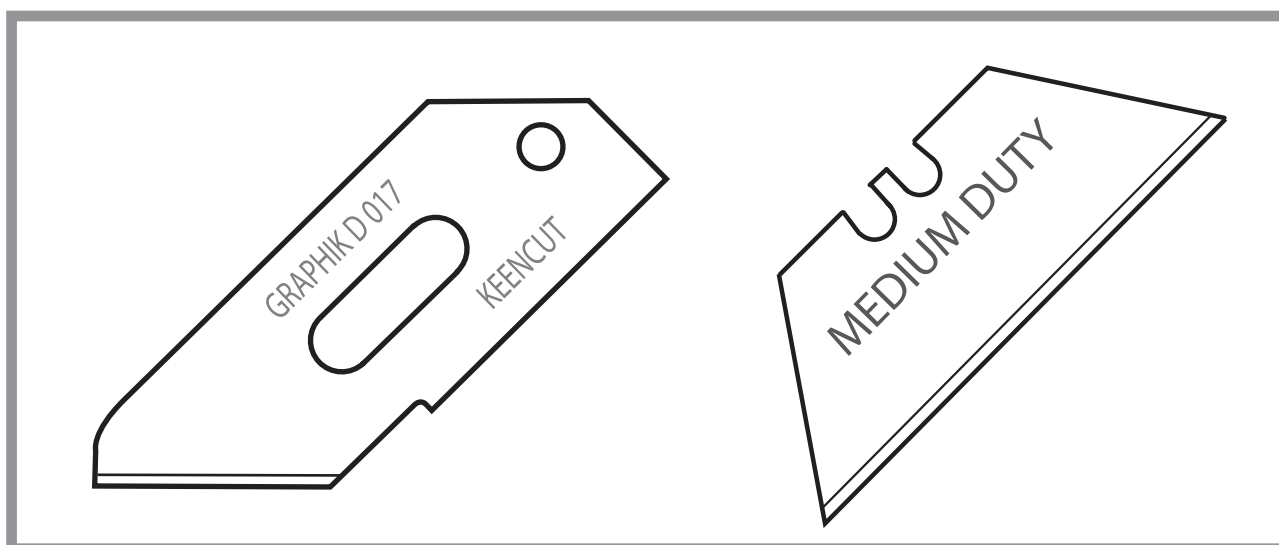
Usare le viti con svasatura per fissare la piastra di base al tavolo **2**.



LAME E PORTALAME

Javelin Integra comprende la nuovissima testina di taglio ad azione verticale che controlla le profondità della lama ed elimina la necessità di una forte pressione manuale verso il basso quando si devono tagliare materiali duri come il PVC espanso. In questo modo, si ottiene un'azione di taglio uniforme con qualsiasi materiale flessibile utilizzato nei settori della grafica e della produzione di insegne.

La barra della taglierina Javelin Integra è stata progettata per tagliare vari tipi di tavole in uno spessore pari a 10mm (3/8") utilizzando una lama standard per applicazioni di media intensità. È possibile tagliare materiali a 13mm (1/2") utilizzando il portalame GRAPHIK D 017.

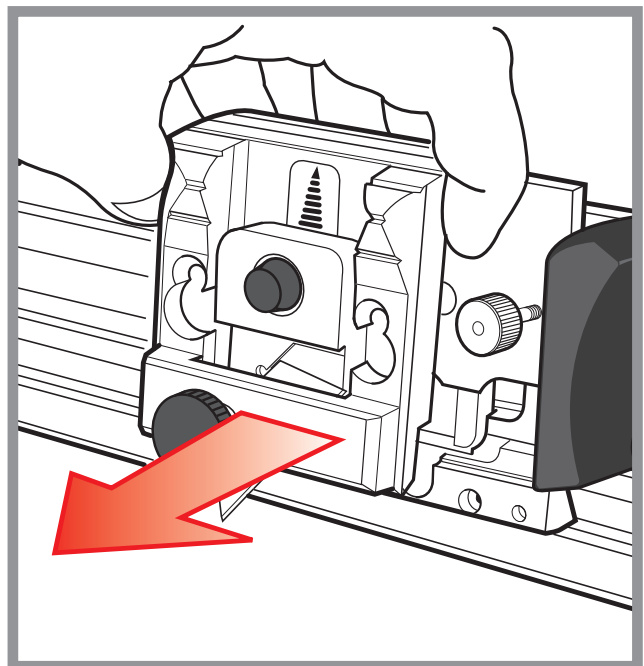
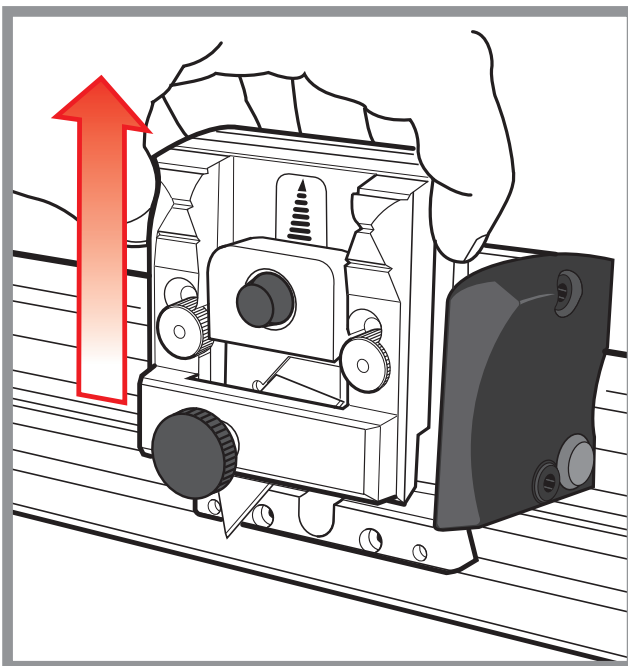
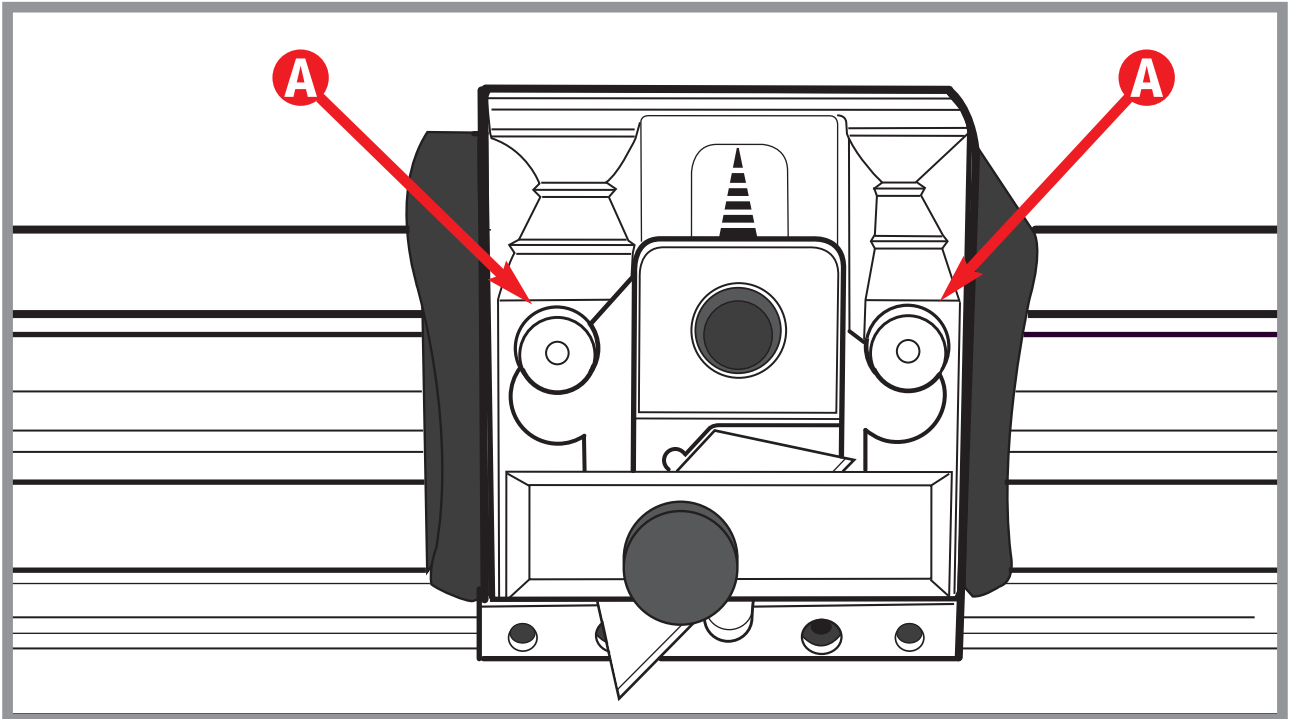


Tenere in considerazione lo spessore della tavola da tagliare e la profondità di taglio massima. Si consiglia di tagliare materiali pesanti come il PVC espanso usando il portalame Graphik a un massimo di 6 mm (0,25") mentre materiali più leggeri, come le lastre sintetiche, possono essere tagliati fino alla profondità massima della lama in uso.

CAMBIO DEL PORTALAMA

Prima di rimuovere un portalama, assicurarsi che la lama sia stata rimossa o che sia adeguatamente protetta.

Allentare entrambe le viti zigrinate di due giri, sollevare il portalama per allineare le cavità con le teste delle viti e staccare il portalama "A". Invertire la procedura per riposizionare o sostituire un portalama e stringere le viti a mano.

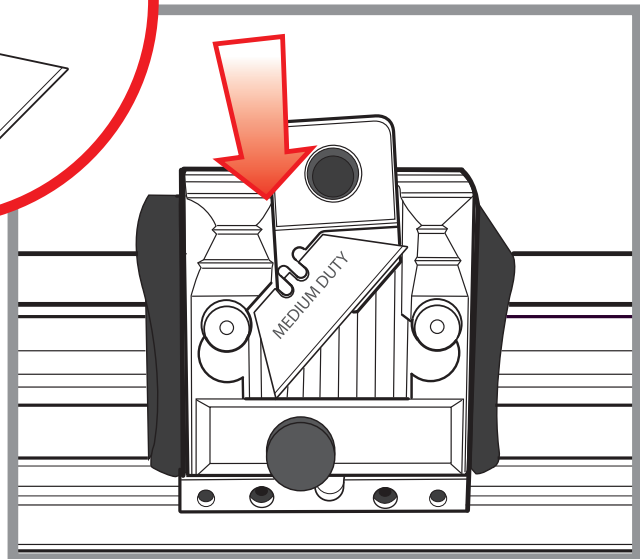
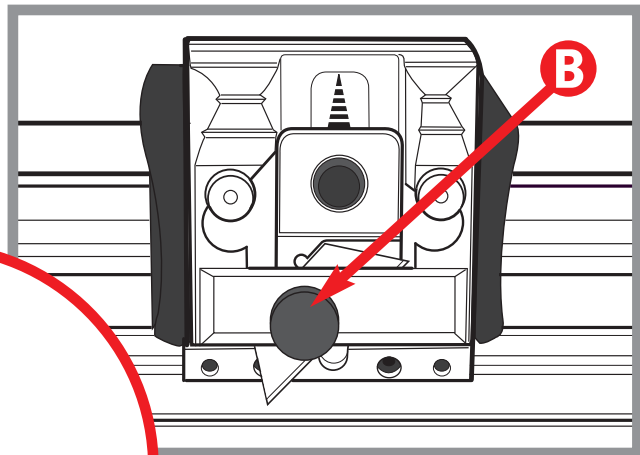
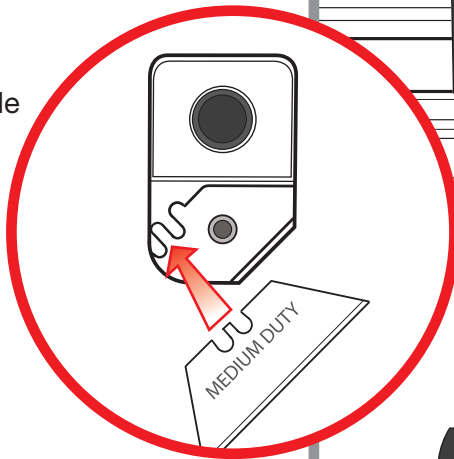


PORTALAME PER APPLICAZIONI DI MEDIA INTENSITÀ

Posizionamento della lama.

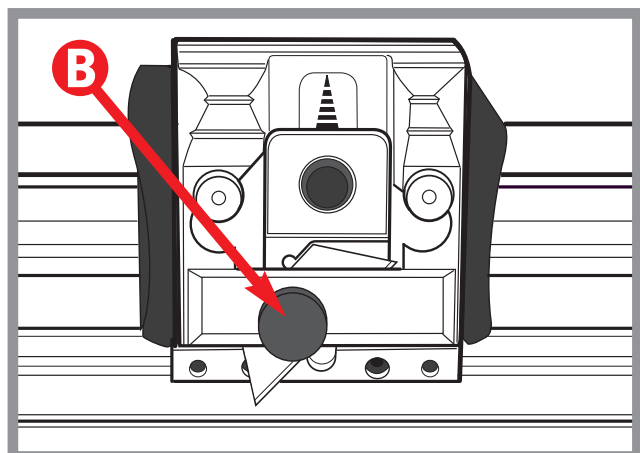
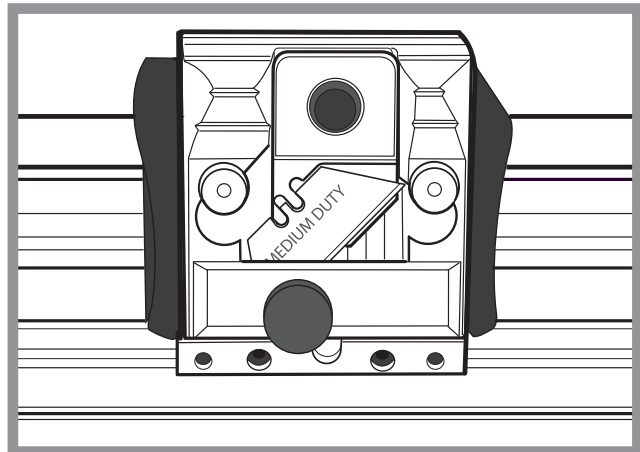
Rimuovere la guida magnetica della lama rilasciando il pomello di fissaggio della lama "B".

Posizionare la lama nella guida, assicurandosi che le tacche della lama siano correttamente posizionate e che il lato posteriore della lama sia piatto sulla guida.



Abbassare la guida della lama in posizione, inserendo la lama dietro la barra di fissaggio.

Regolare l'altezza della guida della lama in modo da fornire la corretta profondità e stringere la vite di fissaggio della lama "B".



Le prestazioni ottimali si ottengono con una lama affilata posizionata in modo che abbia la profondità strettamente necessaria per tagliare il materiale.

Per il taglio di materiali più resistenti come il PVC espanso e materiali di spessori fino a 13mm (1/2"), si consiglia di utilizzare il portalame Graphik.

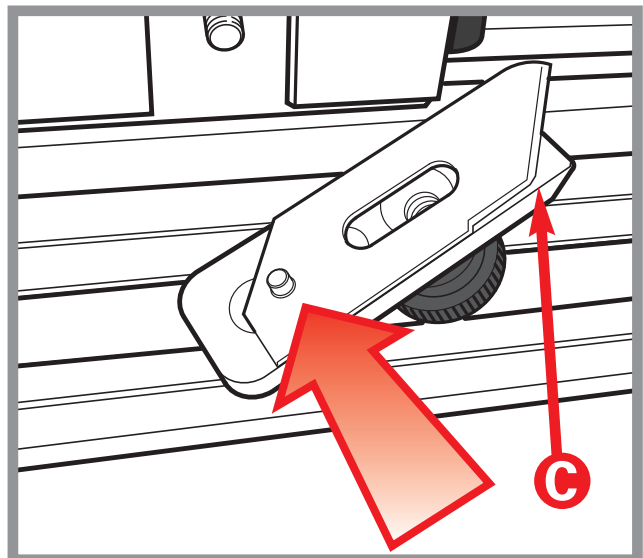
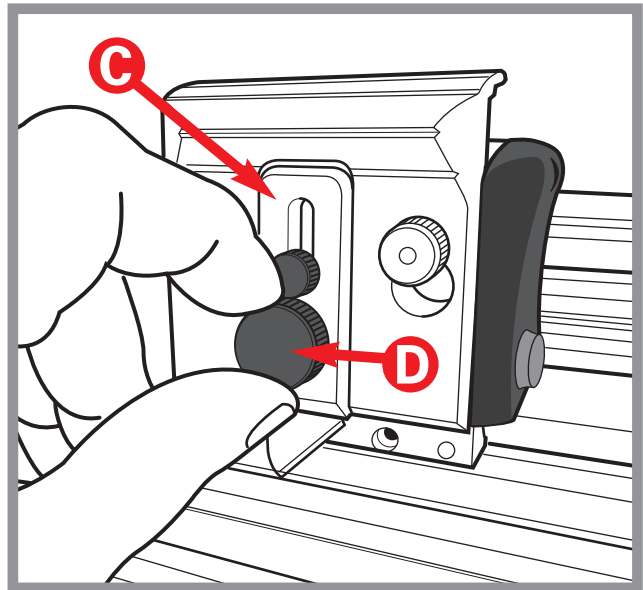
PORTALAME GRAPHIK

Togliere la piastra di fissaggio della lama rimuovendo la grande vite nera "D", se è già presente una lama nel portalame essa si stacca insieme alla piastra di fissaggio magnetica "C". Tenere presente che il regolatore di profondità della lama con il piccolo pomello nero è libero di scorrere lungo la propria guida e che il perno sollevato nel lato inferiore si posiziona nel piccolo foro della lama GRAPHIK.

Il lato inferiore della piastra di fissaggio deve essere pulito prima di inserire la nuova lama. La lama può essere posizionata sulla piastra di fissaggio in modo da tagliare in entrambe le direzioni sulla barra della taglierina.

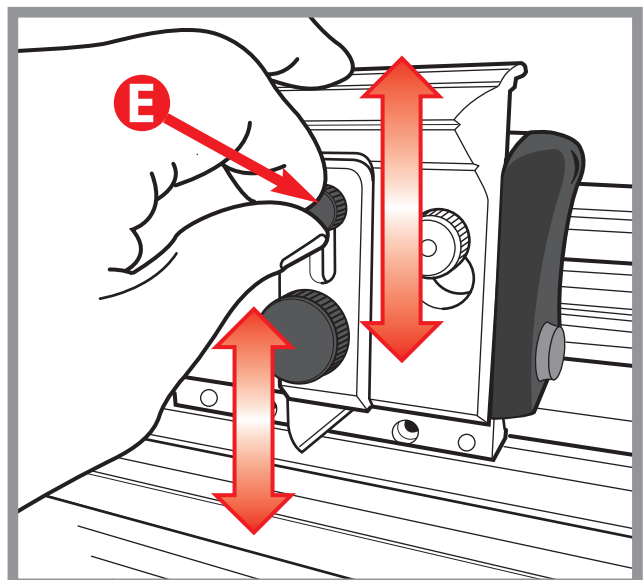
Posizionare la piastra di fissaggio sul portalame e, dopo aver regolato la profondità di taglio, stringere la vite di fissaggio. Controllare che la lama sia correttamente posizionata e che scorra liberamente nella scanalatura di base.

La profondità della lama si regola facendo scorrere il pomello di regolazione verso l'alto o verso il basso "E", per ritirare o estendere la lama. È buona norma impostare la profondità in modo da esporre la lama il minimo necessario per tagliare il materiale; in questo modo lo sforzo è minimo e il taglio è di qualità migliore.

**TAGLIO DI PVC ESPANSO**

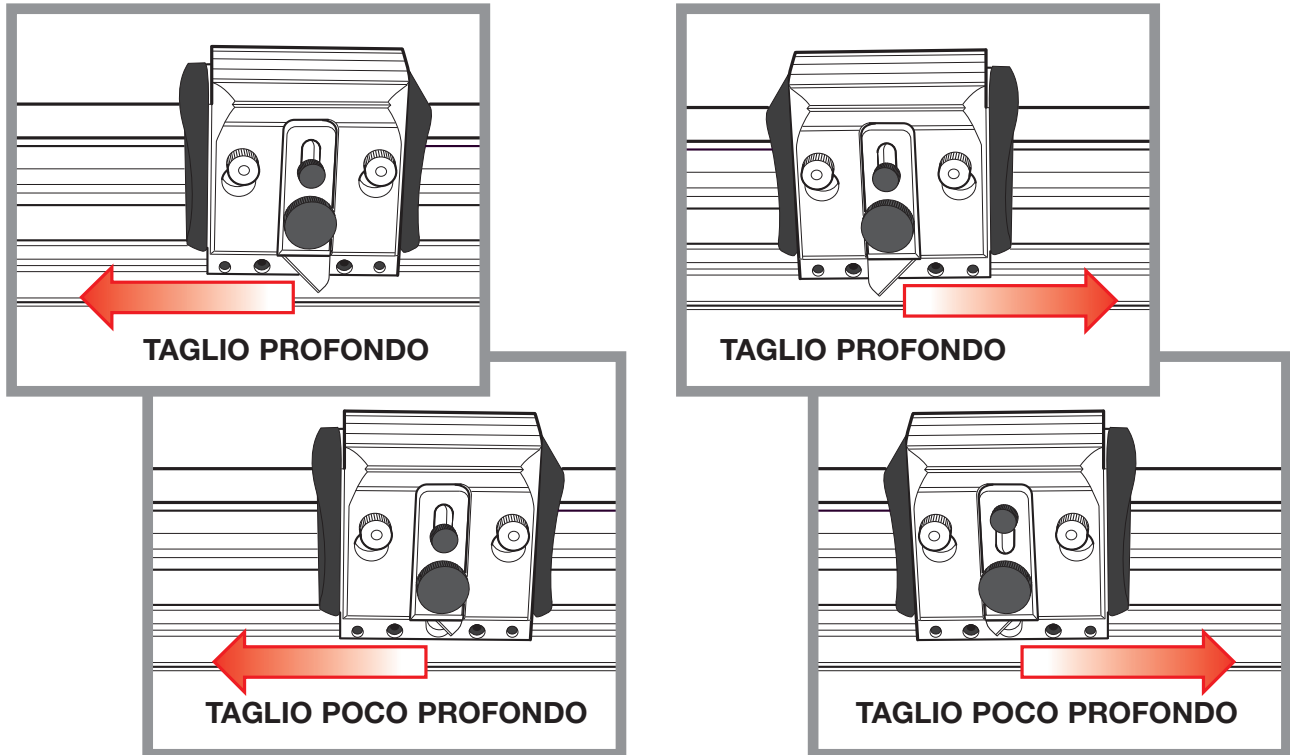
Il PVC è un materiale molto resistente e duraturo. È molto importante tagliarlo lentamente per consentire al materiale di separarsi in maniera uniforme man mano che lo spessore della lama lo attraversa. Se la taglierina si muove troppo velocemente viene emesso un ticchettio o un rumore forte quando il materiale si divide, provocando un taglio non rifinito e storto.

Il PVC deve essere alla normale temperatura ambiente o a una temperatura superiore per consentire un taglio più consistente. Se i pannelli vengono tenuti in una stanza non riscaldata in inverno si noterà una difficoltà di taglio molto superiore; più freddo è il pannello, più lento deve essere il taglio.



TAGLIO E INCISIONE DI PLASTICHE RIGIDE.

La testa di taglio ad AV (azione verticale) mantiene le due taglierine che possono essere cambiate e utilizzate indipendentemente l'una dall'altra. Ciascuno dei portalama GRAPHIK standard può essere impostato per tagliare a diverse profondità in entrambe le direzioni, semplicemente regolando o ribaltando la lama sul supporto. È inoltre possibile premere o tirare la testa di taglio per adeguarla al proprio comfort.



Una volta che la lama è stata impostata, spostare la testa di taglio nella parte iniziale del taglio, premere il portalama e quindi premere o tirare per effettuare il taglio. È richiesta solo una leggera pressione del dito per abbassare il portalama in modo da indirizzare lo sforzo nella spinta della lama attraverso il materiale.

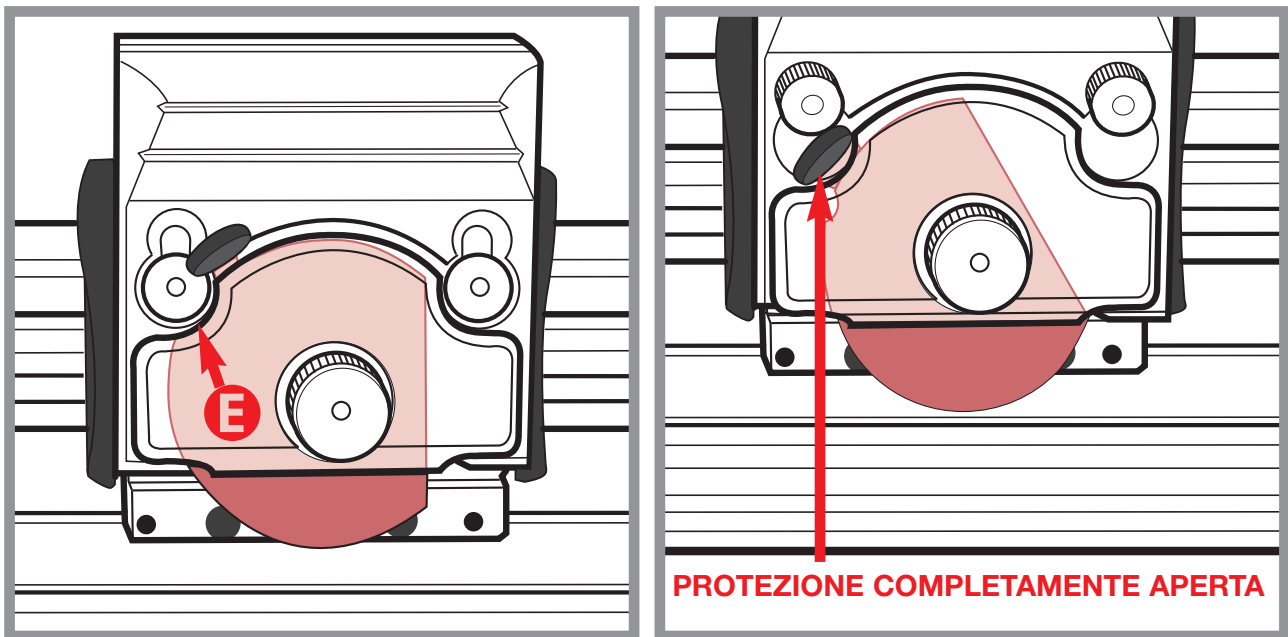
INTACCARE LE PLASTICHE DURE

Molte plastiche dure come l'acrilico possono essere intaccate e spezzate a mano o sul bordo di un banco (utilizzare la protezione per le mani e gli occhi). Il bordo posteriore della lama GRAPHIK può essere utilizzato come una lama per intaccare, posizionare la lastra di plastica nella taglierina e tirare la lama indietro attraverso la superficie applicando la pressione verso il basso sul portalama, alcune plastiche trarranno vantaggio dal numero di volte in cui verranno intaccate prima di essere spezzate.

LA TAGLIERINA ROTANTE

Il portalama rotante fornito con la macchina è utilizzato per tagliare i tessuti, la carta sottile e altri materiali leggeri, utilizza una lama circolare per premere sulla superficie del tessuto che è mantenuto su una striscia di plastica presente alla base della macchina.

Il coprilama rosso di plastica protegge la lama e ne facilita il maneggio, anche se bisogna sempre stare attenti perché la lama è molto tagliente. La protezione deve essere chiusa per consentire al supporto di essere montato o rimosso, allineare la dentellatura "E" nella protezione in plastica rossa con il foro di rilascio della maniglia sinistra e montare/rimuovere il portalama in modo normale.



UTILIZZO DELLA TAGLIERINA ROTANTE

Posizionare il materiale da tagliare sulla macchina e abbassare la barra di taglio. Ruotare la maniglia di protezione di sicurezza in senso orario per far uscire la lama. Applicare la pressione verso il basso sul portalama mentre si tira la lama di taglio lungo il materiale in modo continuo.

Alcuni materiali si tagliano meglio se viene utilizzata una base di plastica più rigida al posto della striscia di plastica presente nella macchina. L'acrilico funziona bene in questo caso, utilizzare un pezzo di almeno 15 cm (6 pollici) di larghezza e abbastanza lungo da supportare la lunghezza di taglio completa del materiale, posizionarlo sotto la barra di taglio con il materiale sopra, regolare le manopole di regolazione dell'inclinazione se necessario e tagliare in modo normale. Con le basi di plastica più rigida è necessaria una pressione verso il basso più leggera.

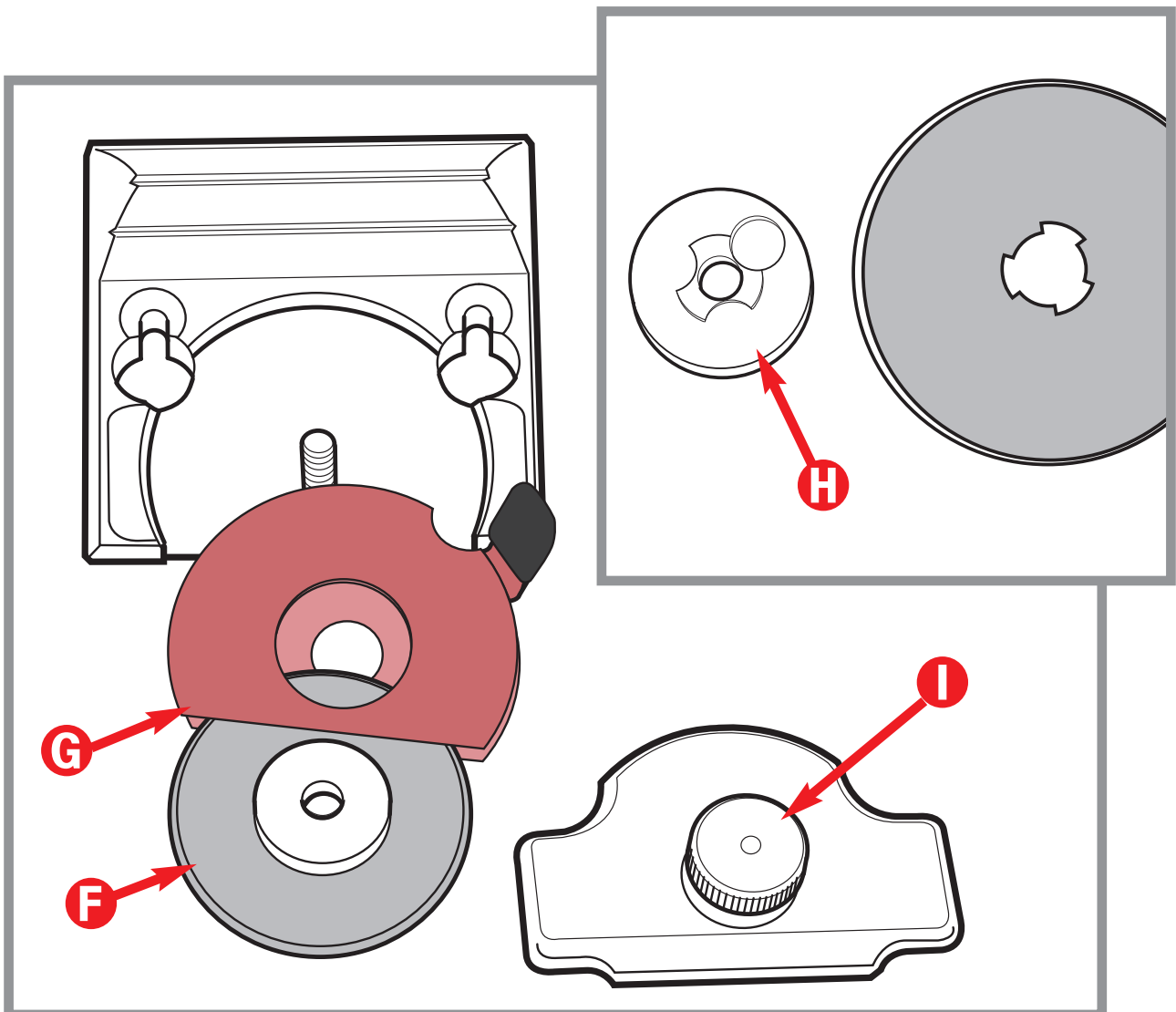
SOSTITUZIONE DELLA LAMA ROTANTE

- Le lame circolari sono estremamente affilate: indossare guanti protettivi e maneggiare con cura.

Svitare la manopola di bloccaggio "I" per rilasciare la piastra di bloccaggio, quindi rimuovere con attenzione la lama con la protezione rossa e il mozzo al centro della lama.

Separare la lama "F" dalla protezione rossa "G" e spingere fuori il mozzo presente al centro della lama "H" con attenzione, la punta di una matita può essere utile per aiutare a rimuovere il mozzo della lama. Assicurarsi che non ci siano detriti attaccati al mozzo magnetico o altri componenti, eseguire la procedura al contrario per installare la nuova lama.

Indossando guanti, controllare che la lama ruoti liberamente, in caso contrario il pomello di fissaggio potrebbe essere troppo stretto, oppure potrebbero essere presenti detriti all'interno "I".



PULIZIA E LUBRIFICAZIONE

È buona pratica coprire la taglierina con un lenzuolo parapolvere se non deve essere usato per lunghi periodi di tempo. In ogni modo pulirlo regolarmente con un panno asciutto, per eliminare eventuali macchie indurite usare un panno inumidito con un po' d' acqua/ detergente.

Nel caso che la slitta della testa di taglio richieda lubrificazione usare uno spray di silicio o una spugna impregnata.

- **Nota!** Non utilizzare olio o alcool per lubrificare la taglierina, alcuni dei componenti di plastica e cuscinetti si potrebbero danneggiare.

CUSCINETTI DELLA TESTA DI TAGLIO

I cuscinetti che controllano il movimento di corsa a slitta della testa di taglio sono stati prodotti da un polimero di alto grado ed in uso normale dureranno per un periodo di tempo estremamente lungo. Mentre si assettano in posizione si potrebbe trovare un leggero gioco laterale, questo può essere eliminato stringendo le due viti di regolazione.

Posizionare l'estremità lunga della chiave di chiave esagonale o chiave a brugola da 2 mm fornita in una delle due viti e stringere molto gradualmente con una mano spostando allo stesso tempo la testa di taglio sopra o sotto la barra di taglio con l'altra "J". Una volta che il movimento di scorrimento comincia a stringere, svitare un po' la vite in modo che la testa di taglio possa scorrere facilmente.

Ripetere questa operazione con l'altra vite, nel caso in cui fosse necessaria un'ulteriore regolazione per ottenere un movimento di scorrimento facile senza gioco laterale.

