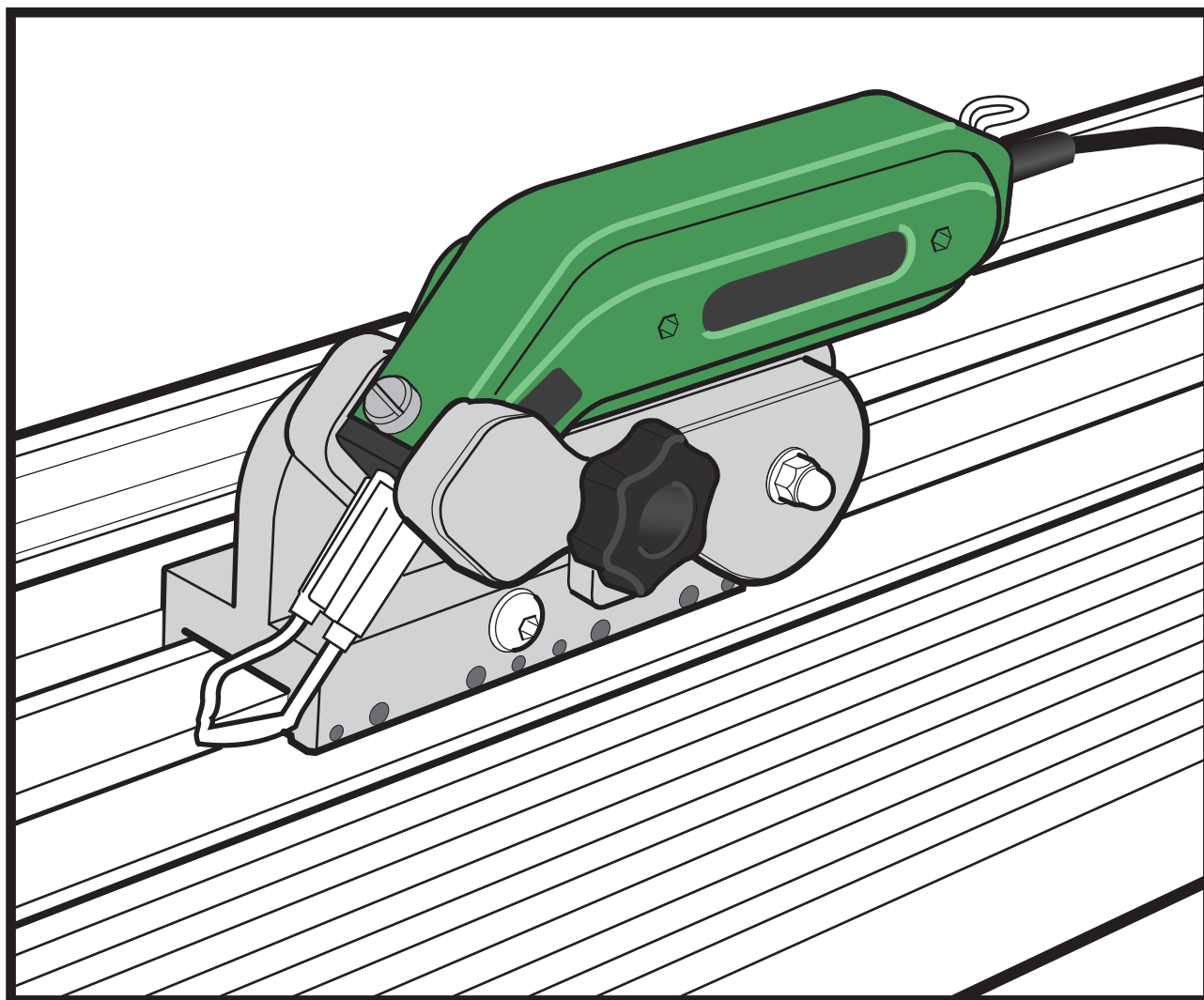


TAGLIERINA A CALDO - ACCESSORIO PER EVOLUTION, SABRE O INTEGRA

Design unico - Precisione

ISTRUZIONI

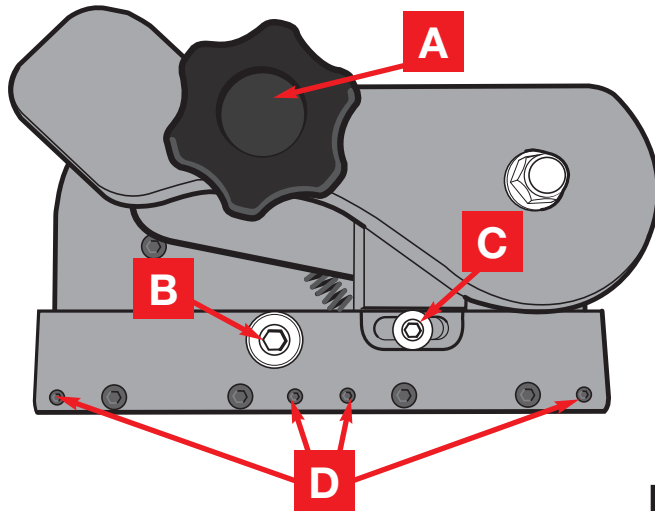
Grazie per aver scelto Keencut Hot Knife. Ci siamo impegnati al massimo per offrirvi un prodotto tecnico di precisione con la garanzia di molti anni di buon funzionamento. Per poter utilizzare al meglio la macchina, leggere queste istruzioni attentamente. Per consigli e assistenza o i pezzi di ricambio, contattare il vostro distributore o Keencut.



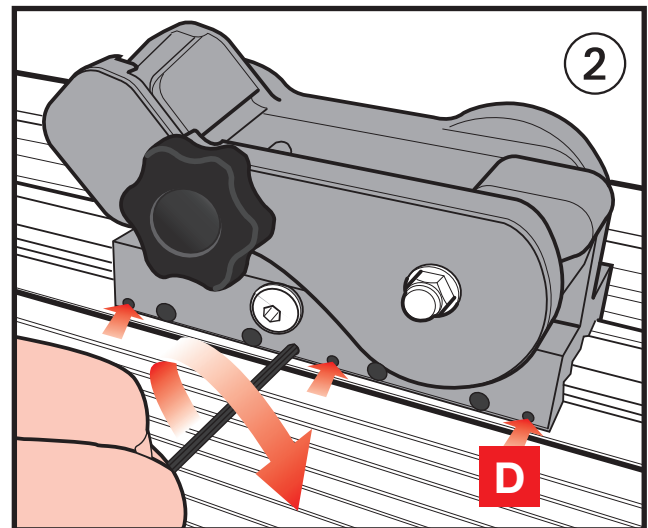
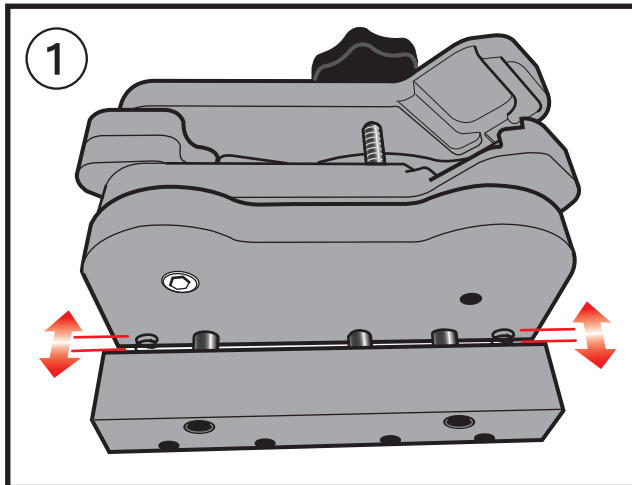
Preparazione

Come assemblare la TAGLIERINA A CALDO

Il sistema Hot Knife è stato progettato per alloggiare la taglierina a caldo HSG-0 e pertanto dovrà essere dotato di una lama tipo "R", che troverete presso il distributore Keencut di fiducia.



- A** = Serrare per bloccare sul supporto la taglierina a caldo
- B** = Allentare per aprire la base quando la si installa sulla guida
- C** = Allentare la vite e il pulsante di scorrimento per regolare il punto in cui la levetta fa riscaldare la taglierina a caldo.
- D** = Viti di regolazione dei cuscinetti di scorrimento.



Sulla base della macchina, sotto il tessuto, è necessario posizionare una superficie protettiva resistente al calore F.

HOW TO ASSEMBLE YOUR HOT KNIFE

- ① Per installare l'accessorio sulla guida, allentare la vite **B** per creare un divario nella base sufficiente ad abbassarla sulla guida.

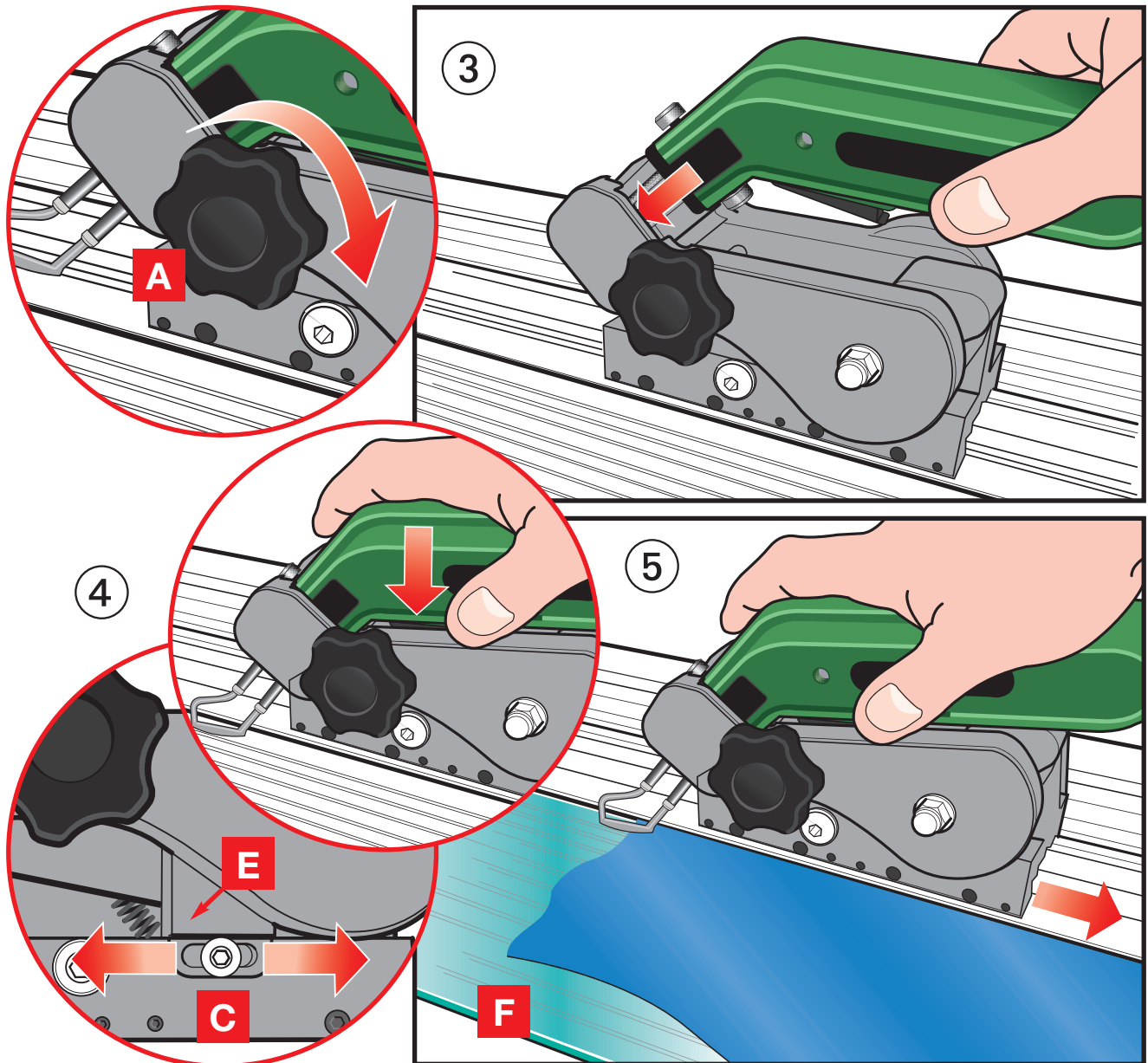
Serrare la vite **B** e verificare che la testa di taglio scorra bene.
- ② In caso contrario, posizionare l'estremità lunga della chiave a brugola da 2 mm in dotazione su una delle quattro viti di regolazione **D**, serrarla molto gradualmente con una mano, muovendo lentamente la testa di taglio con l'altra. Quando si percepisce che lo scorrimento diventa meno agevole, allentare la vite solo quanto basta a facilitare lo scorrimento della testa di taglio.

Tale procedura deve essere ripetuta a turno sulle altre viti. Potrebbero essere necessarie due o tre regolazioni di precisione su ogni vite per ottenere un movimento scorrevole con gioco laterale pari a zero.

NOTA: Dopo aver regolato i cuscinetti di scorrimento, lo strumento non dovrebbe richiedere altre regolazioni se la testa di taglio viene rimossa e riposizionata successivamente. Tuttavia è importante che la vite **B** sia completamente serrata ogni volta che si installa la testa di taglio sulla macchina.

Preparazione

Come assemblare la TAGLIERINA A CALDO



Come assemblare la TAGLIERINA A CALDO

- ③ Per installare la taglierina a caldo, è sufficiente posizionarla nel supporto accertandosi che la punta della stessa sia completamente inserita nell'apposita cavità.

Serrare la manopola **A** e verificare che la taglierina a caldo sia completamente bloccata in posizione; la lama dovrebbe tagliare a circa 2-3mm (1/16" - 1/8") dal margine della guida.

- ④ Abbassare la taglierina a caldo verso il basso: la levetta dovrebbe far riscaldare la lama prima che la stessa venga a contatto con il tessuto.

Allentando la vite **C** e facendo scorrere il relativo blocco **E** verso sinistra o verso destra, è possibile regolare la levetta per modificare la posizione in cui si avvia il riscaldamento della lama.

- ⑤ Quando la lama ha raggiunto la corretta temperatura premerla verso il basso affinché venga a contatto con il tessuto; far scorrere la testa di taglio a destra per tagliare e saldare.

Sulla base della macchina, sotto il tessuto, è necessario posizionare una superficie protettiva resistente al calore **F.**