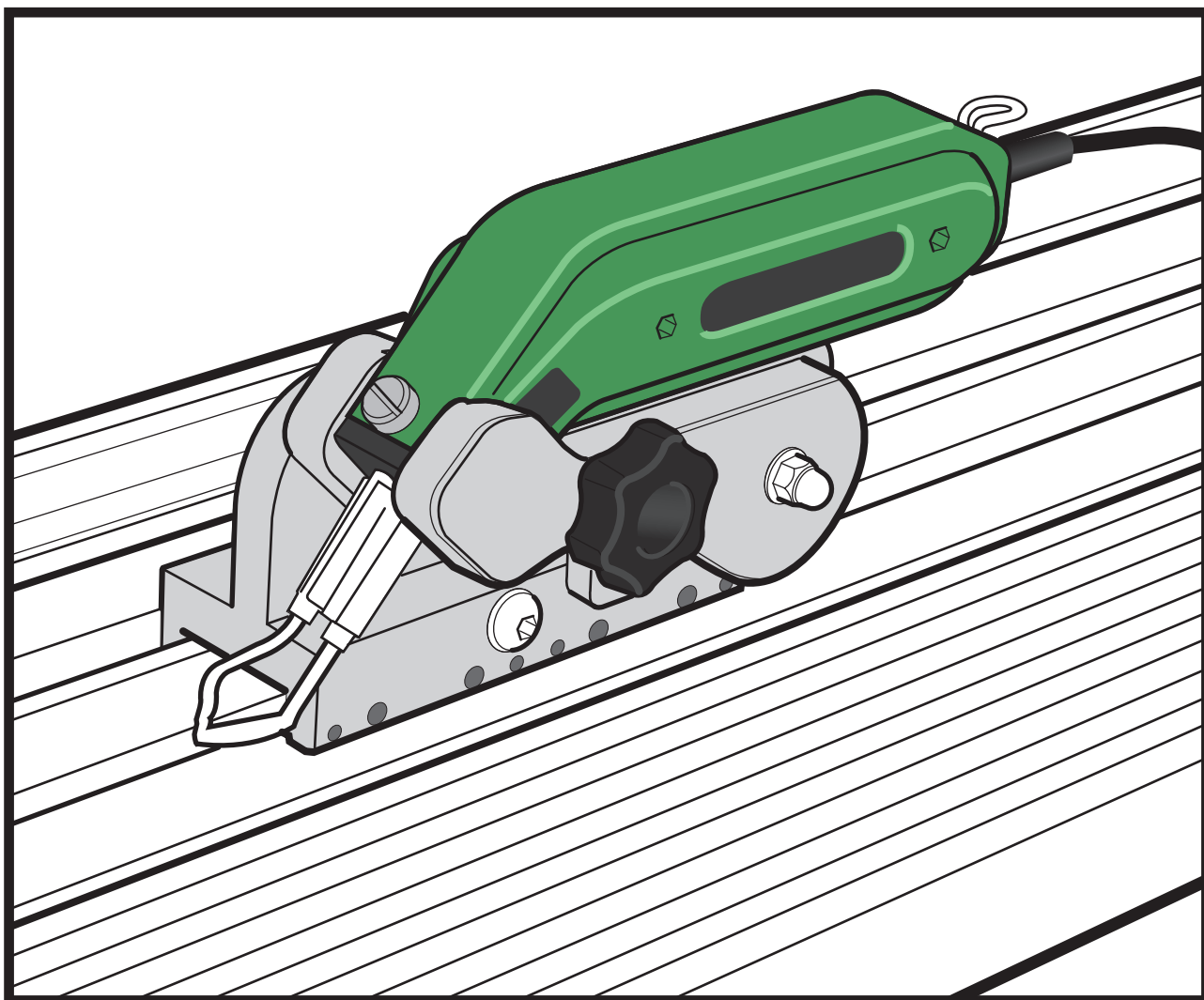


FIXATION DU COUTEAU CHAUFFANT POUR EVOLUTION, SABRE OU INTEGRA

Conception inspirée - Technique de précision

INSTRUCTIONS

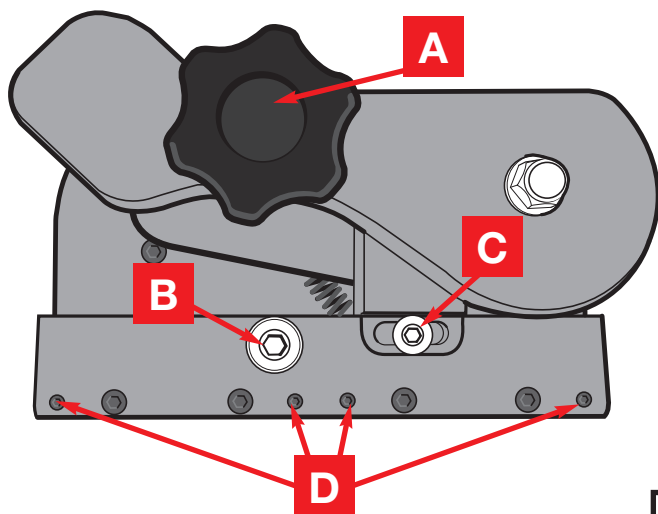
Nous vous remercions d'avoir choisi Keencut Hot Knife. Tous les efforts ont été faits pour vous fournir un outil de précision sur mesure avec la promesse de nombreuses années de bons et loyaux services. De façon à obtenir les avantages maximum de votre machine, veuillez lire ces instructions attentivement. Pour des conseils, une assistance ou un remplacement de pièce, veuillez prendre contact avec votre distributeur ou avec Keencut.



Préparation

Comment assembler votre COUTEAU CHAUFFANT

Le système Hot Knife a été conçu de manière à pouvoir recevoir le couteau chauffant HSG-0. Il devra être équipé d'une lame de type « R ». Ces accessoires sont disponibles auprès de votre distributeur Keencut.

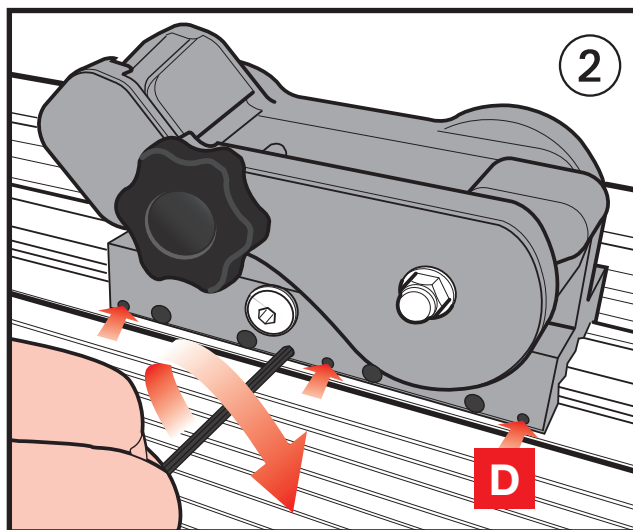
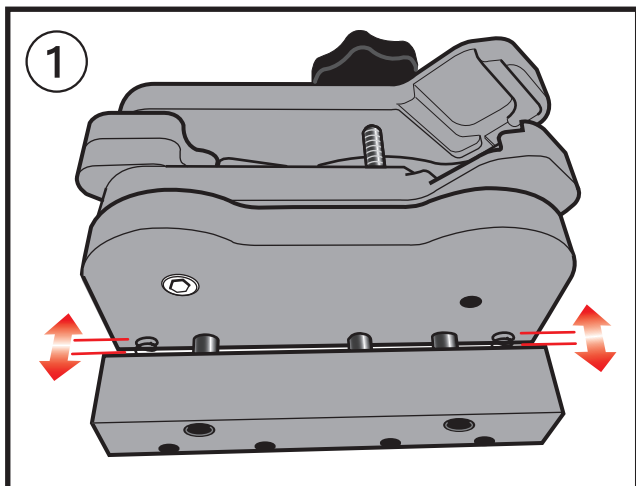


A = Serrez pour fixer le couteau chauffant dans son support.

B = Desserrez pour ouvrir la base lors du positionnement sur la glissière.

C = Desserrez et faites glisser la vis de blocage pour ajuster la position à laquelle le déclencheur allume le couteau chauffant.

D = Vis de réglage des paliers de glissement.



Une surface calorifuge F doit être placée sur la base de la machine sous le tissu.

HOW TO ASSEMBLE YOUR HOT KNIFE

- ① Pour installer la fixation sur la glissière, desserrez la vis **B** pour créer un espace suffisant dans la base pour qu'elle soit abaissée sur la glissière.

Serrez la vis **B** et vérifiez que la tête de découpe se déplace correctement.

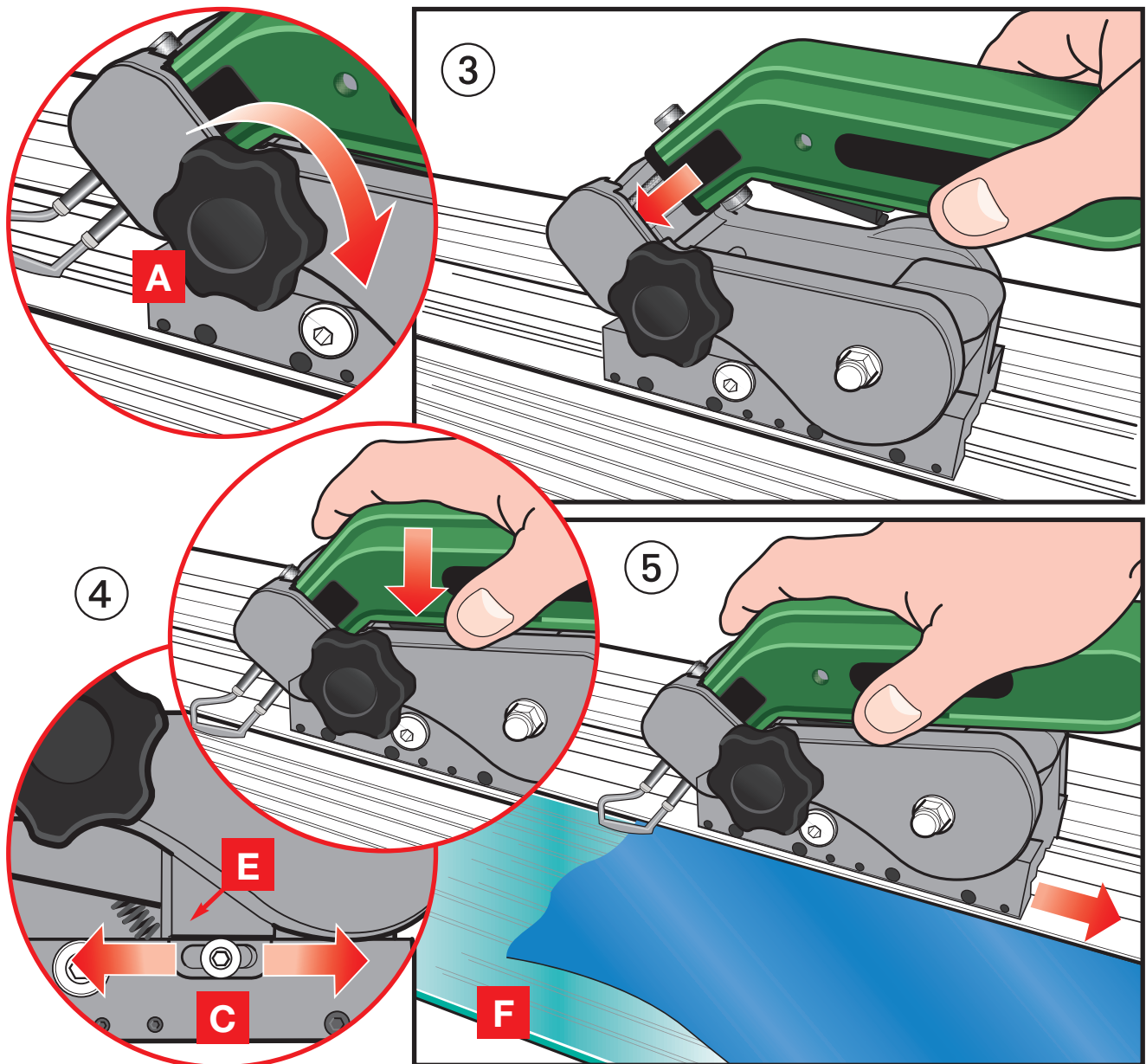
- ② Si ce n'est pas le cas, insérez l'extrémité longue de la clé Allen de 2 mm dans l'une des quatre vis de réglage **D** et resserrez progressivement cette vis d'une main tout en déplaçant lentement la tête de découpe de l'autre main. Lorsque vous voyez que le mouvement de glissement commence à se crispier, desserrez très légèrement la vis pour que la tête de découpe glisse facilement.

Répétez l'opération avec les autres vis, l'une après l'autre ; deux ou trois réglages plus précis sur chaque vis peuvent être nécessaires pour avoir un glissement fluide sans aucun jeu latéral.

REMARQUE: Une fois que les paliers de glissement ont été ajustés, la fixation n'aura pas besoin d'être à nouveau ajustée lorsque la tête de découpe sera ultérieurement retirée et remplacée. Il est toutefois important que la vis **B** soit bien serrée à chaque fois que la tête de découpe est installée sur la machine.

Préparation

Comment assembler votre COUTEAU CHAUFFANT



Comment assembler votre COUTEAU CHAUFFANT

- ③ Pour installer le couteau chauffant, insérez-le dans le support en veillant à ce que la tête du couteau chauffant soit complètement enfoncée dans son emplacement.

Resserrez le bouton **A** et vérifiez que le couteau chauffant est bien en place ; la lame doit découper à environ 2-3 mm (1/16" à 1/8") du bord de la glissière..

- ④ Abaissez le couteau chauffant ; le déclencheur devrait activer la chaleur avant que le couteau n'entre en contact avec le tissu.

Le déclencheur peut être ajusté pour modifier la position à laquelle la chaleur est activée, en desserrant la vis **C** et en faisant glisser la vis de blocage du déclencheur **E** de la gauche vers la droite.

- ⑤ Une fois que la lame a atteint la bonne température, abaissez-la pour la faire entrer en contact avec le tissu, puis faites glisser la tête de découpe vers la droite pour sceller et couper.

Une surface calorifuge F doit être placée sur la base de la machine sous le tissu.