

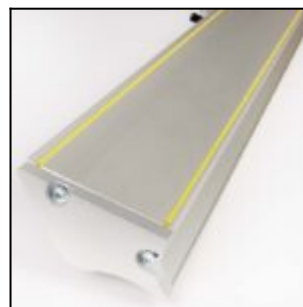
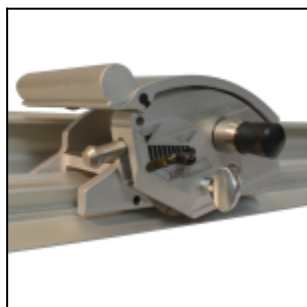


## La coupeuse portable légère

Éliminez le risque d'utiliser un couteau à main en ajoutant la Keencut Simplex légère à votre trousse d'outils. Idéal à utiliser en atelier ou sur place, la Simplex offre une coupe droite en toute sécurité dans n'importe quel environnement.

Pour un flux de travail optimal dans votre atelier, combinez la Keencut Simplex et la Keencut Evolution3™. La Simplex assure une coupe droite flexible et non fixe, laissant à l'Evolution3™ le soin de s'attaquer aux tâches de grande ampleur et de haute précision.

La Simplex s'adapte très facilement, offrant une coupe sûre et précise d'une grande variété de matériaux semi-rigides et flexibles mesurant jusqu'à 3,1 m (124") de large, avec une profondeur pouvant aller jusqu'à 10 mm (3/8") en fonction du matériau.



## Matériaux découpés

### Matériaux semi-rigides

- Plaque en mousse PVC ≤ 6 mm (1/4")
- Plastique ondulé/cannelé ≤ 10 mm (3/8")
- Carton ondulé ≤ 10 mm (3/8")
- Plaque à noyau en mousse ≤ 10 mm (3/8")

### Matériaux flexibles

- Bannières
- Tôle magnétique
- Film
- Vinyle autocollant
- Textiles et matériaux délicats, avec accessoire de coupe pour textiles en option



- Portable, léger et robuste
- Évite les dangers liés à la découpe portable
- Pas de mouvement du matériau pendant la coupe
- Tolérance de coupe garantie de 1,0 mm (0,004") par rapport à une ligne droite
- Coupeuse pour textiles en option
- Tête ergonomique à bascule pour une plus grande facilité d'utilisation
- Action de coupe par poussée ou par traction
- Une précision immédiate et prête à l'emploi
- Tapis de coupe nécessaire
- Garantie de cinq ans



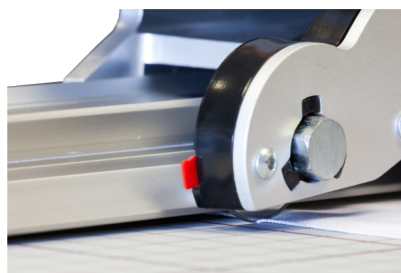
## Conçu pour être portable

À la fois légère et robuste, la Simplex est capable de résister aux rigueurs du travail sur site tout en étant vraiment portable. En fabriquant tous ses produits en interne, exclusivement à partir de matériaux de la plus haute qualité, Keencut peut garantir que la Simplex fournira un service fiable, durable et précis. La Simplex s'accompagne aussi d'une garantie complète de cinq ans.

## La machine de coupe polyvalente

La Simplex s'adapte très facilement, offrant une coupe sûre et précise d'une grande variété de matériaux rigides, semi-rigides et flexibles de jusqu'à 3,1 m (124") de large. Les lames utilitaires coupent à une profondeur de 10 mm (3/8").

En ajoutant le couteau pour textiles en option, la gamme de matériaux de la Simplex est étendue aux matériaux délicats. Il existe 5 tailles de modèles Simplex au choix et un tapis de coupe est nécessaire pour un fonctionnement en toute sécurité. Veuillez noter que le tapis de coupe n'est pas fourni.



## Précision parfaite

La Simplex garantit une tolérance de coupe de 1,0 mm (0,004") par rapport à une ligne droite sur toute la longueur de la machine de coupe. Le cordon en silicone souple situé sous le couteau adhère aux matériaux et les protège, tout en empêchant tout mouvement pendant l'utilisation. La Simplex est calibrée pour assurer une précision immédiate et prête à l'emploi et pour la conserver moyennant un minimum d'entretien.

Les meilleures machines de coupe au monde



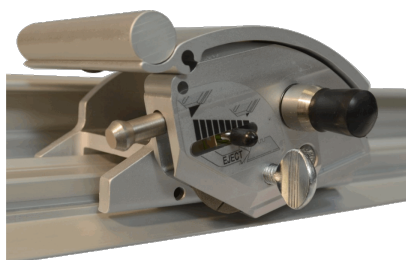
www.keencut.com  
+44 (0) 1536 263158 sales@keencut.co.uk

Scannez ce code pour en savoir plus  
<https://www.keencut.com/fr/produit/simplex/>



## Sécurité incorporée

La Simplex élimine les dangers liés à l'utilisation d'autres outils de coupe portables. Elle évite l'utilisation d'un couteau à main et d'une règle et le risque que la lame ne s'écarte de la règle ou ne déborde en fin de coupe. Avec la Simplex, la lame se rétracte instantanément lorsqu'elle n'est pas utilisée.



## Facile d'utilisation

Tout a été pensé pour garantir la facilité d'utilisation et réduire la fatigue de l'utilisateur. Une tête de coupe à bascule ergonomique est conçue pour une utilisation de la main gauche ou de la main droite, et la lame peut être tirée ou poussée selon le matériau découpé.

## Garantie de cinq ans

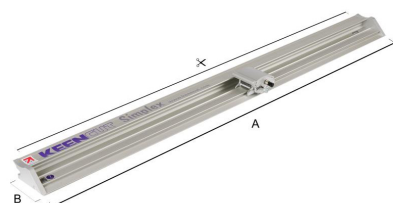
En fabriquant tous ses produits en interne, exclusivement à partir de matériaux de la plus haute qualité, Keencut peut garantir que la Simplex fournira un service fiable, durable et précis. Tous les produits Keencut sont fournis avec une garantie complète de cinq ans. [Enregistrez votre massicot pour activer votre garantie >](#)



## Dans la boîte

100 lames utilitaires de série intermédiaire

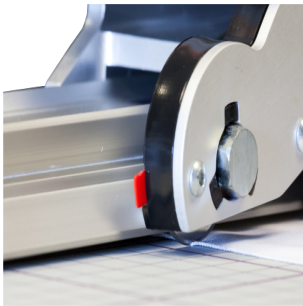
## Dimensions



|                                     | <b>SIM110</b>         | <b>SIM160</b>         | <b>SIM210</b>         | <b>SIM260</b>          | <b>SIM310</b>          |
|-------------------------------------|-----------------------|-----------------------|-----------------------|------------------------|------------------------|
| Longueur de coupe<br>cm (")         | 110 (44)              | 160 (64)              | 210 (84)              | 260 (104)              | 310 (124)              |
| A cm (")                            | 127 (50)              | 177 (70,75)           | 227 (89,5)            | 277 (109,25)           | 327 (128,75)           |
| B cm (")                            | 11 (4,4)              | 11 (4,4)              | 11 (4,4)              | 11 (4,4)               | 11 (4,4)               |
| Poids après<br>emballage KG (lbs)   | 4 (9)                 | 6 (13)                | 7 (15)                | 21 (46)                | 26 (57)                |
| Dimensions avec<br>emballage cm (") | 139x17x13<br>(55x7x6) | 190x17x16<br>(75x7x6) | 237x17x16<br>(93x7x6) | 289x20x17<br>(111x8x7) | 338x20x17<br>(133x8x7) |



## Accessoires



### Machine de découpe pour textiles

Accessoire en option pour découper à froid des textiles et d'autres matériaux délicats, également idéal pour découper de fines bandelettes de bannières et d'affiches quand une lame de couteau serait trop agressive.

[Informations sur le produit >](#)



### Lames utilitaires de série intermédiaire

Lame réversible à double tranchant rectifié, adaptée pour la découpe de tous types de matériaux

[Informations sur le produit >](#)

