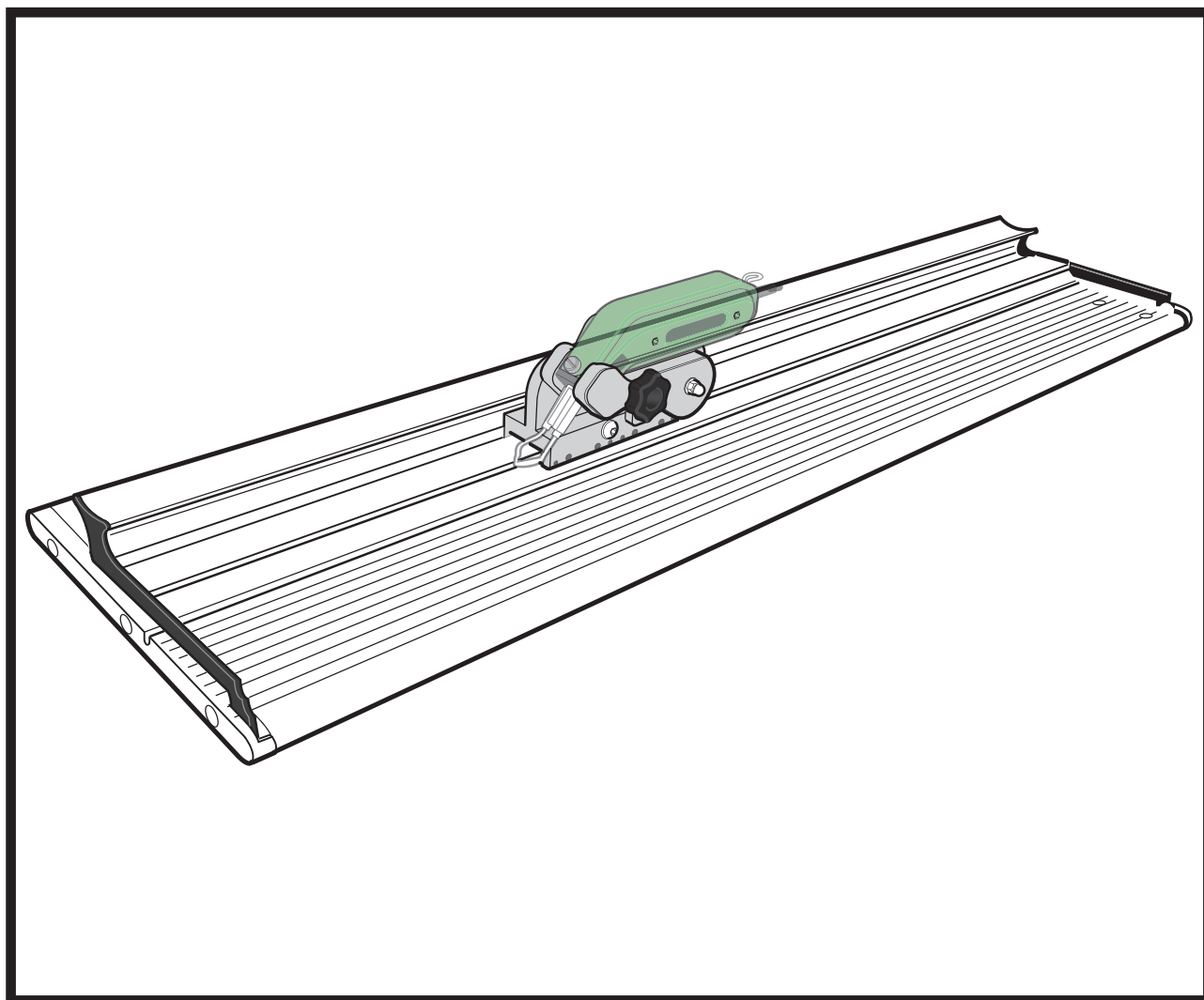


SABRE HotCut SYSTEM

Durchdachtes Konzept – exakte Herstellung

GEBRAUCHSLANLEITUNG

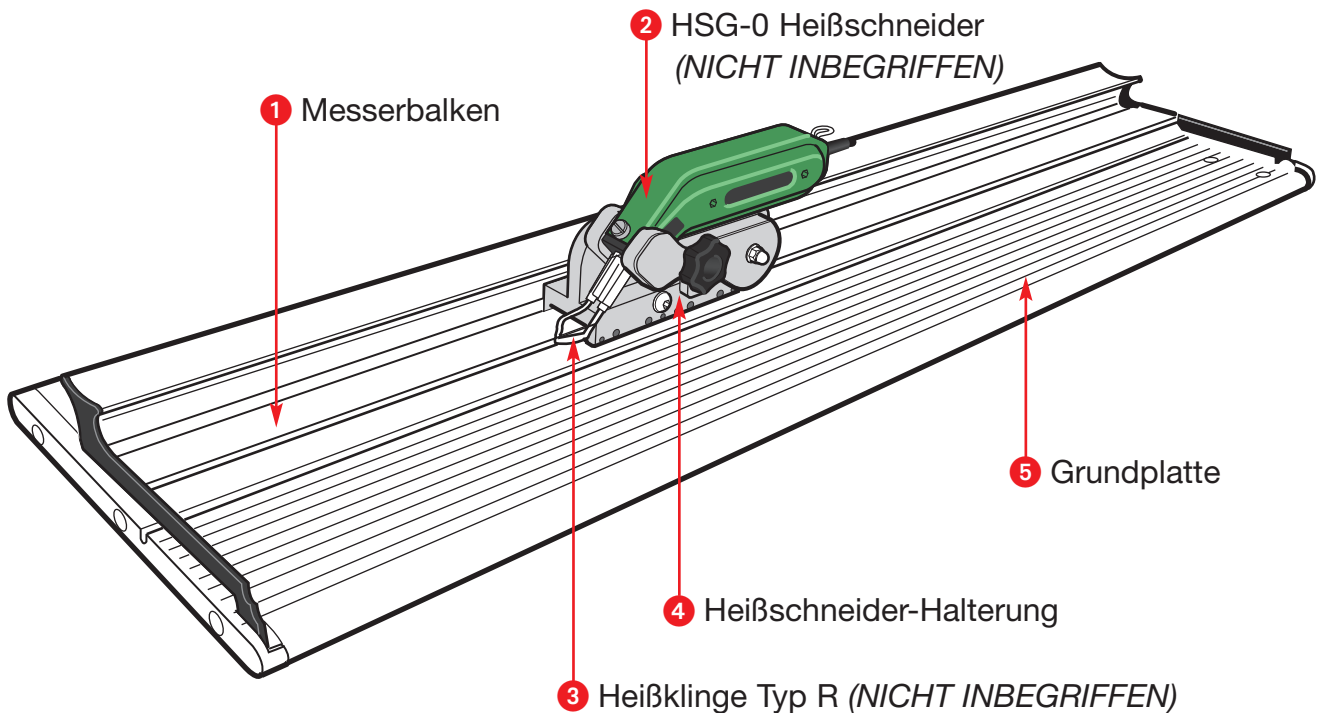
Vielen Dank, dass Sie sich für Keencut Sabre Hot Cut System entschieden haben. Wir haben keinen Aufwand gescheut, um für Sie mit äußerster Sorgfalt ein Produkt herzustellen, welches über viele Jahre wertvolle Dienste leisten wird. Damit Sie den maximalen Nutzen aus Ihrer Maschine ziehen, lesen Sie bitte die Anleitung aufmerksam durch. Wenden Sie sich für Hinweise und Unterstützung bei dem Austausch von Teilen an Ihren Lieferanten oder an Keencut.



SABRE HotCut SYSTEM

HINWEIS: Heißschneider und Klinge sind nicht inbegriffen.

Das SABRE HotCut System wurde für den HSG-0 Heißschneider konzipiert und muss mit einer „R“-Klinge montiert werden. Klingen dieses Typs sind bei Ihrem Keencut-Händler erhältlich.



Schneidmaschine - In drei Größen erhältlich:

■ SHC90	Sabre HotCut System	90cm	- 36" Schneidlänge
■ SHC190	Sabre HotCut System	190cm	- 75" Schneidlänge
■ SHC290	Sabre HotCut System	290cm	- 115" Schneidlänge

Sie benötigen:

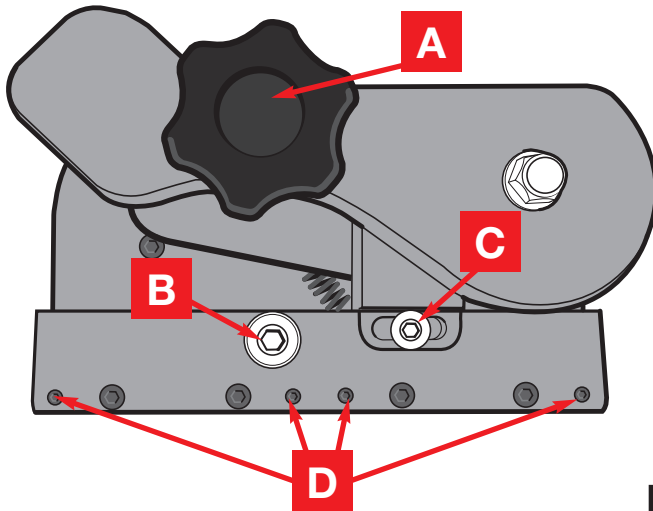
Selbstklebender Silizium-Schneidstreifen
5-mm-Inbusschlüssel
4-mm-Inbusschlüssel
2-mm-Inbusschlüssel

Es ist ein hitzebeständiger Siliziumstreifen inbegriffen, der auf einen Streifen hitzebeständigen Materials aufgebracht werden kann, um eine Schneidfläche herzustellen. MDF, Hartfaserplatten oder Aluminiumverbundmaterial (z. B. Dibond) sind bestens geeignet. Bei langfristiger, regelmäßiger Verwendung empfehlen wir, direkt auf 6-mm (1/4")-Hartglas zu schneiden.

Vorbereitung

Montage der Heißschneider-Halterung

Das Heißschneidegerät Hot Knife wurde so entwickelt, dass es mit dem heißen Messer HSG-0 kompatibel ist, und es muss mit einer Klinge vom ‚Typ R‘ versehen werden. Diese erhalten Sie bei Ihrem Keencut-Händler.

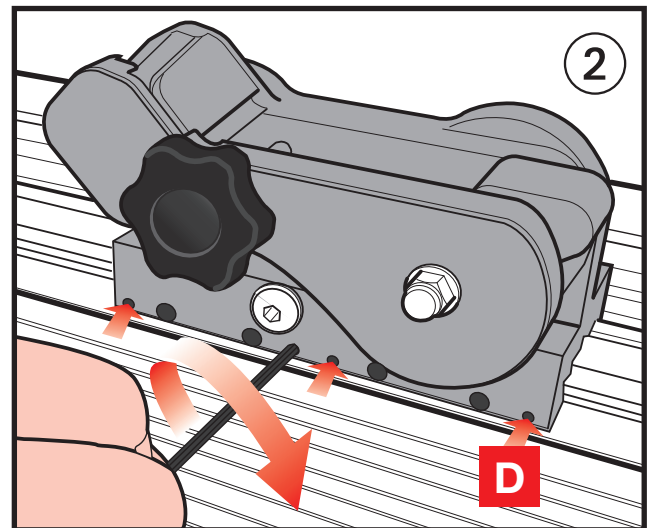
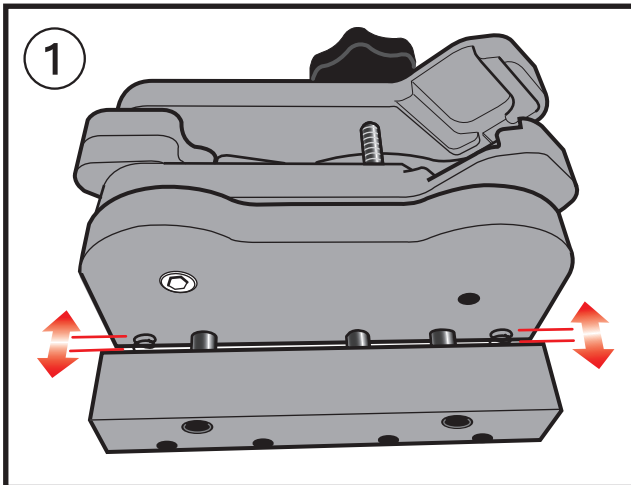


A = Festziehen, um das heiße Messer in der Halterung festzuklemmen.

B = Lösen, um den Fuß zur Einstellung der Führungsbahn zu öffnen.

C = Schraube und Gleitschuh lösen, um den Punkt einzustellen, an dem der Auslöser das heiße Messer einschalten soll.

D = Einstellschrauben der Gleitlager.



Auf dem Maschinenfuß muss unter dem Material eine hitzebeständige Schutzoberfläche platziert werden.

Montageanleitung für Ihr HEISSES MESSER

- ① Zum Montieren des Aufsatzes auf der Führungsbahn lösen Sie die Schraube **B**, um eine Lücke im Fuß zu erzeugen, die groß genug ist, damit der Aufsatz auf die Führungsbahn abgesenkt werden kann.

Die Schraube **B** festziehen und prüfen, ob der Schneidkopf reibungslos gleiten kann..

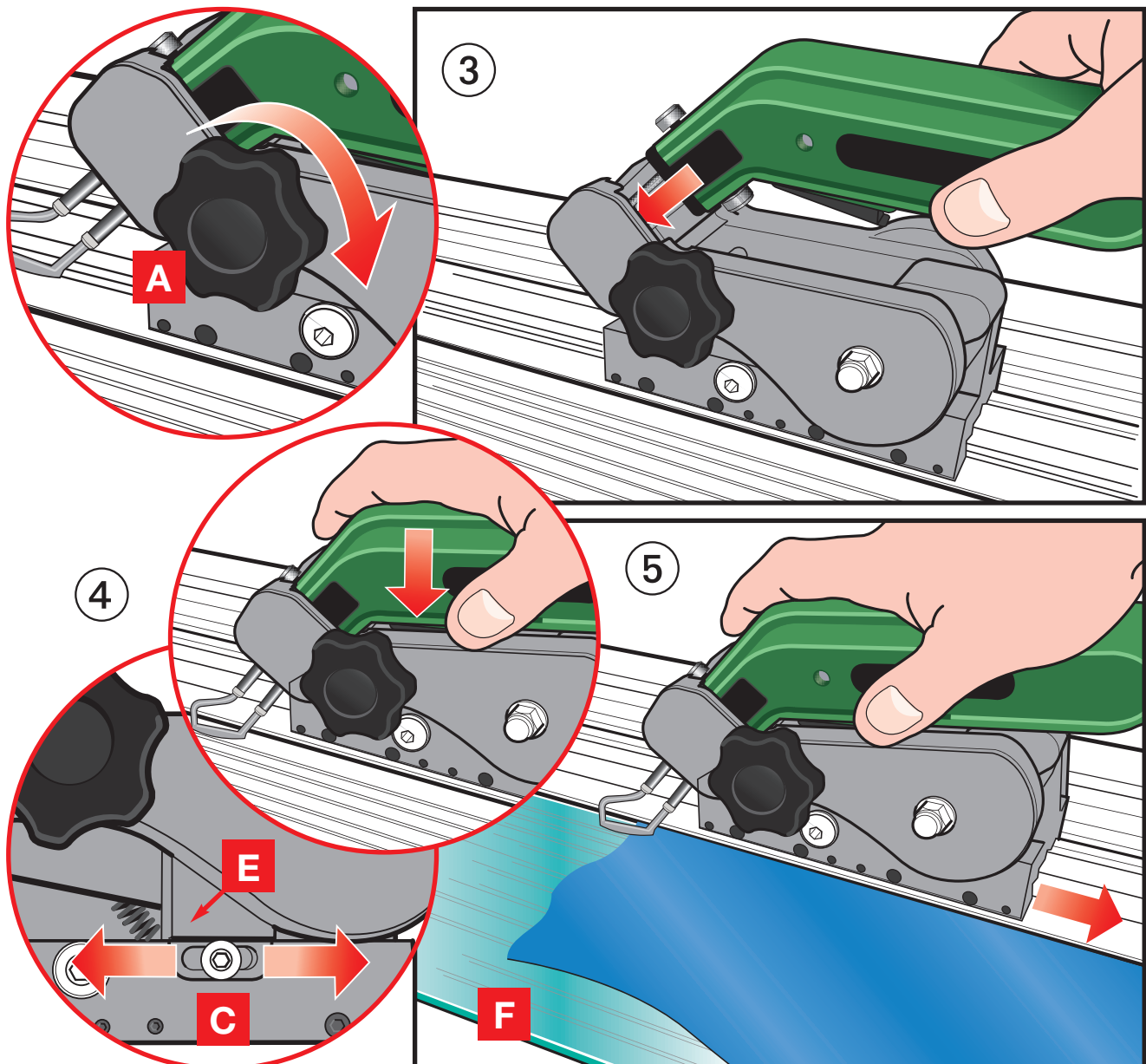
- ② Wenn das nicht der Fall ist, platzieren Sie das lange Ende des mitgelieferten 2-mm-Inbusschlüssels an einer der vier Einstellschrauben **D**, und ziehen Sie sie dann nach und nach mit einer Hand fest, während Sie mit der anderen Hand langsam den Schneidkopf bewegen. Wenn Sie merken, dass die Gleitbewegung fest wird, lösen Sie die Schraube möglichst wenig, damit der Schneidkopf reibungslos gleiten kann.

Wiederholen Sie diesen Schritt an den anderen Schrauben; möglicherweise müssen Sie noch zwei oder drei feinere Einstellungen an jeder Schraube vornehmen, um eine reibungslose Bewegung ganz ohne seitliches Spiel zu erreichen.

HINWEIS: Nachdem die Gleitlager eingestellt wurden, muss der Aufsatz in der Regel nicht erneut justiert werden, wenn der Schneidkopf entfernt und später wieder angebracht wird. Es ist jedoch wichtig, die Schraube **B** jedes Mal ganz festzuziehen, wenn der Schneidkopf an die Maschine montiert wird.

Verwendung

Montage und Verwendung des HEISSSCHNEIDERS



Montageanleitung für Ihr HEISSES MESSER

- ③ Setzen Sie das heiße Messer zum Montieren einfach in die Halterung ein, und stellen Sie sicher, dass die Nase des heißen Messers ganz in ihrer Vertiefung sitzt.

Ziehen Sie den Knopf **A** fest, und prüfen Sie, ob das heiße Messer perfekt in seiner Position sitzt; die Klinge sollte etwa 2-3 mm (1/16" bis 1/8") von der Kante der Führungsbahn entfernt schneiden.

- ④ Drücken Sie das heiße Messer herunter. Der Auslöser sollte die Heizvorrichtung einschalten, bevor die Klinge mit dem Material in Berührung kommt.

Die Position, bei der der Auslöser die Heizvorrichtung einschaltet, kann eingestellt werden, indem die Schraube **C** gelöst und der Auslöseblock **E** nach links oder rechts gedreht werden.

- ⑤ Wenn die Klinge die richtige Temperatur erreicht hat, drücken Sie sie nach unten, damit sie mit dem Material in Berührung kommt, und schieben Sie den Schneidkopf dann nach rechts, um das Material zu schneiden und zu versiegeln.

Auf der Grundplatte muss unter dem Stoff eine hitzebeständige Schutzoberfläche **F angebracht werden. Bei langfristiger, regelmäßiger Verwendung empfehlen wir, direkt auf 6-mm (1/4")-Hartglas zu schneiden.**