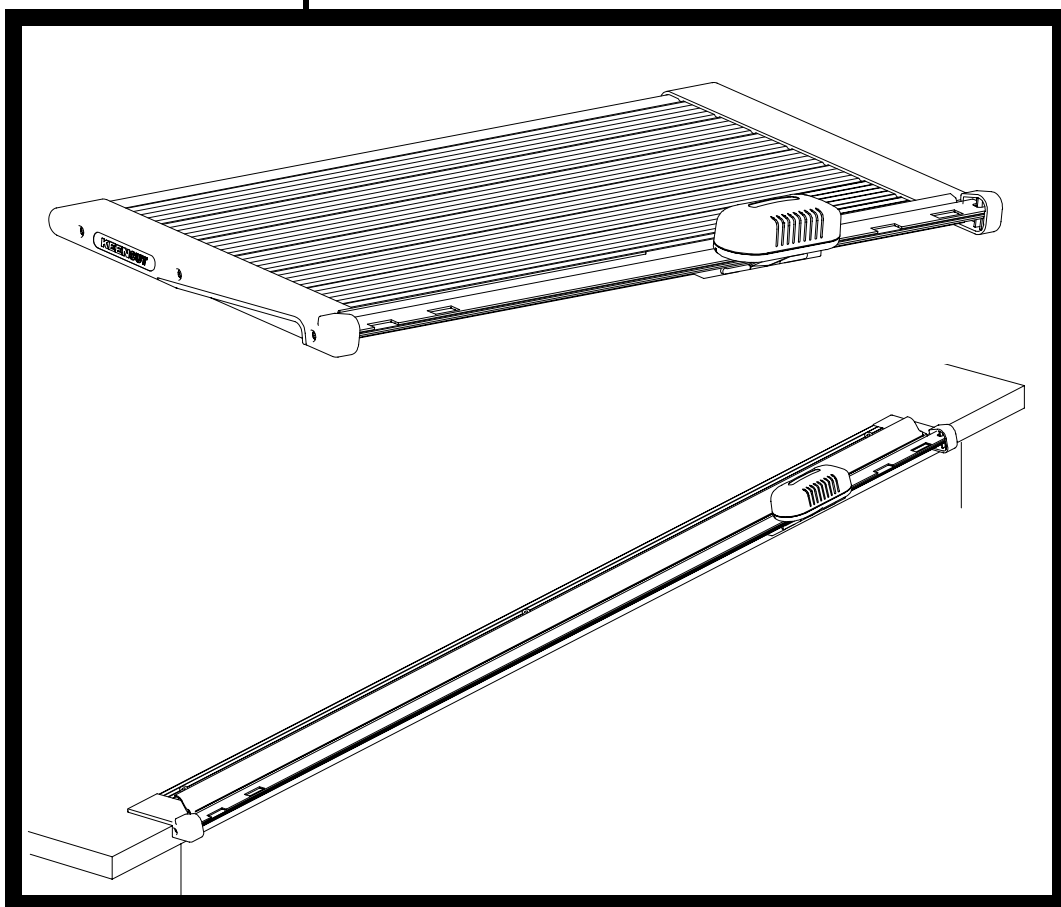


KEENCUT

Taglierina rotativa avanzata & Taglierina rotativa avanzata TE

① MANUALE DI ISTRUZIONI



KEENCUT

THE WORLD'S FINEST CUTTING MACHINES

Istruzioni per l'utente del Taglierina Rotativa Avanzata che la Taglierina Rotativa Avanzata TE

Preparazioni di sicurezza

Grazie per aver scelto il Keencut Technic o Technic TE. Sono stati impiegati tutti gli sforzi allo scopo di fornirvi un prodotto realizzato con eccellenza con la promessa di molti anni di buon servizio. Al fine di ottenere i massimi vantaggi dalla vostra macchina Vi preghiamo di leggere queste istruzioni attentamente. Per consigli ed assistenza per parti di ricambio vogliate contattare il Vostro distributore o la Keencut.

Le seguenti istruzioni si riferiscono alla 'Taglierina' che include sia la Taglierina Rotativa Avanzata che la Taglierina Rotativa Avanzata TE, a meno che non specificato al contrario.

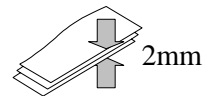
SICUREZZA

La testa di taglio scorrevole contiene due lame circolari affilatissime e la base ha una lama fissa per tutta la lunghezza della macchina.

- **Per sicurezza - non mettere le dita vicino alle lame circolari o alla lama della base.**
- **Per sicurezza - spostare o sollevare la taglierina utilizzando dai punti sagomati per le dita stampati su ciascuna estremità e montare il coperchio di protezione sulla lama fissa.**
- **Non usare la Taglierina se il coperchio della testa di taglio scorrevole è stata rimossa o è rotta.**

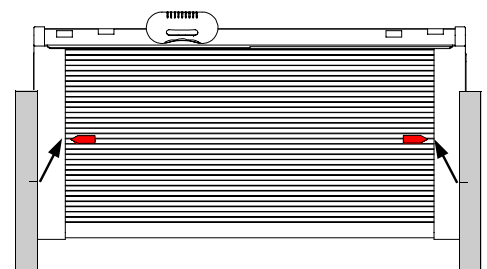


Sia la taglierina sono state progettate per tagliare una vasta gamma di materiali di spessore fino a 2mm. Il concetto unico di far funzionare la testa di taglio su di un sistema di cuscinetti scorrevoli sotto la superficie della base consente di mantenere questo spessore di taglio senza tenere conto della lunghezza della macchina.



PREPARAZIONE DELLA TAGLIERINA ROTATIVA AVANZATA

Coppie di scale metrico decimale ed inglesi vengono fornite per essere montate a ciascuna estremità della taglierine. Selezionare il sistema di misura richiesto e buttare via gli altri. Per evitare errori, mettere la scala sinistra sulla sinistra della macchina e quella destra sulla destra. La scala selezionata deve essere allineata, utilizzando il segno 7^{1/2}" della scala inglese oppure il segno 19mm della scala metrica, con la scanalatura sulla piastra della base indicata dalla freccia rossa dell'adesivo. Avendo cura di mantenere l'allineamento, togliere la carta di sottofondo progressivamente mentre si fissa ciascuna scala nel modo normale. A questo punto l'adesivo con la freccia rossa può essere rimosso.



Rimuovere il coperchio rosso di protezione dalla lama fissa prima dell'uso.

Istruzioni per l'utente del Taglierina Rotativa Avanzata che la Taglierina Rotativa Avanzata TE

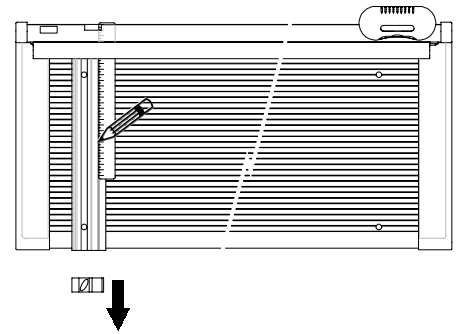
Preparazione ed uso

IL BRACCIO DI SQUADRATURA DI ALLUMINIO (Solamente Taglierina rotativa avanzata, 76cm e oltre)

Quelle macchine di 76cm (30") di lunghezza di taglio e oltre sono munite di un braccio di squadratura aggiuntivo e di arresto di misurazione di scorrimento.

Il braccio di squadratura può essere montato sia ad una che all'altra estremità della macchina a preferenza.

Togliere le due viti utilizzando una chiave Allen in dotazione e conservare i due dadi dal sottofondo della base. Montare il braccio sull'altra estremità della macchina. Nel serrare le viti, assicurarsi sia ad angolo retto col bordo di taglio.



Per montare le scale, rimuovere per prima l'arresto di misurazione. Passare una riga sotto la striscia di serraggio e misurare dal bordo di taglio 250mm della scala metrica o 10 pollici della scala inglese e fare un piccolo segno con la matita sul braccio di squadratura. Affiggere la scala autoadesiva per allineare la gradazione di 250mm o 10" col segno a matita. L'adesivo in bianco entra nella scanalatura del braccio di squadratura e copre le due viti di fissaggio. Utilizzando una lama tagliente ritagliare l'eccesso dall'estremità della scala.

UN braccio di squadratura estensibile è disponibile come extra opzione.

COME FISSARE LA TAGLIERINA ROTATIVA AVANZATA TE AL TAVOLO



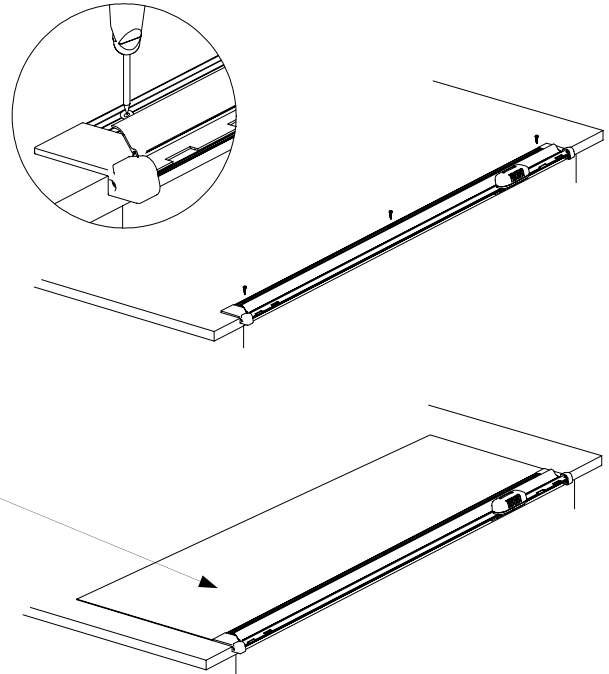
ASSICURARSI CHE LA PROTEZIONE DEL BORDO RIMANGA IN POSIZIONE SULLA LAMA FISSA PER TUTTA LA PROCEDURA DI MONTAGGIO.

Posizionare la Taglierine sul bordo del tavolo, marcare con una matita la posizione dei fori di fissaggio, mettere la taglierine in una posizione sicura. Praticare un inizio di foro per ciascuna delle viti utilizzando un piccolo trapano oppure un utensile appuntito. È essenziale gli inizi dei fori siano posizionati accuratamente onde impedire distorsione della taglierine durante il fissaggio in posizione.

Posizionare il retro della taglierine sul bordo del tavolo e fissarla utilizzando le viti svasate fornite.

Fissare un pezzo di MDF, PVC o simile materiale di 3mm di diametro sulla superficie del tavolo in modo da portare detta superficie in linea con la piastra di base della taglierine.

Rimuovere il coperchio rosso di protezione di plastica dalla lama fissa prima dell'uso.



FUNZIONAMENTO

Poggiare la testa di taglio scorrevole ad una delle estremità della macchina che rilascerà la striscia di plastica chiara di serraggio. Scorrere il materiale da tagliare sotto la striscia di serraggio ed allinearla come richiesto. Scorrere la testa di taglio che automaticamente serra il lavoro mentre lo taglia.

Utilizzando la mano libera per applicare della pressione verso il basso su un pannello pesante o multipli fogli aiuterà ad impedire il movimento durante il taglio ed assicurare un taglio molto dritto.

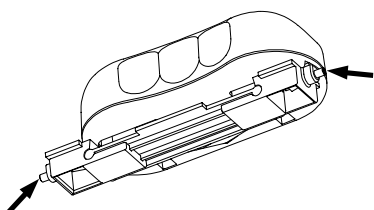
Istruzioni per l'utente del Taglierina Rotativa Avanzata che la Taglierina Rotativa Avanzata TE Manutenzione

MANUTENZIONE

La taglierina sono state progettate per essere prive di manutenzione ma occasionale pulizia e lubrificazione dei guide di scorrimento assicurano che la taglierina rimane in ottime condizioni operative:-

- **Pulizia - Avvertenza:- Non usare solventi di pulizia o oli minerali in qualsiasi parte nelle vicinanze di qualsiasi plastica che includono i cuscinetti e le guide di scorrimento.** Inumidire leggermente un panno con acqua e pulire eventuale sporcizia accumulatasi. Un po' di detergente potrebbe essere necessario per eliminare marchi di grasso induriti.
- **Lubrificazione - Avvertenza:- Non usare olio, potrebbe distruggere la plastica,** usare un lubrificante di silicone o fluido di rilascio al silicone preferibilmente aerosol ed applicare leggermente alle guide di scorrimento. Asciugare con un panno eventuale parti bagnate onde evitare attrazione e ritenuta di polvere. Il silicone impregna la dura superficie anodizzata della guida e la lubrifica per un lungo periodo senza bisogno di rinnovarla.

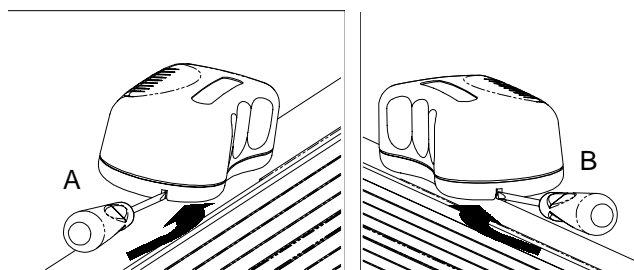
Non toccare i bordi delle lame circolari o la lama fissa, esse sono taglienti.



I blocchi cuscinetti sono regolabili. Se la testa di taglio appare allentata sulla guida regolare la vite di ciascuno dei blocchi cuscinetti (come illustrato) con la chiave esagonale fornita. Girando la chiave in senso orario si elimina l'eccessivo movimento. Un piccolo movimento è accettabile per assicurare il libero funzionamento del blocco di scorrimento.

Come pulire l'interno della testa di taglio scorrevole

Carta, cartone e materiali autoadesivi producono polvere e detriti. In estreme circostanze potrebbe essere necessario pulire l'interno della testa di taglio scorrevole per ripristinare il libero funzionamento delle lame circolari. Per togliere il coperchio della testa di taglio, allentare i due dispositivi di fissaggio 'a scatto' premendo un piccolo cacciavite nella scanalatura (A) mentre si solleva cautamente l'estremità del coperchio mentre viene liberato. Ripetere per l'altra estremità (B) come illustrato. Il coperchio quindi può essere sollevato e tolto e la testa di taglio può essere pulita.



NON TOCCARE I BORDI DELLE LAME CIRCOLARI, ESSERE SONO AFFILATISSIME.

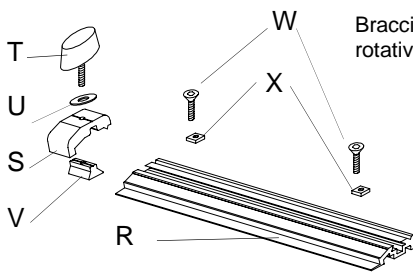
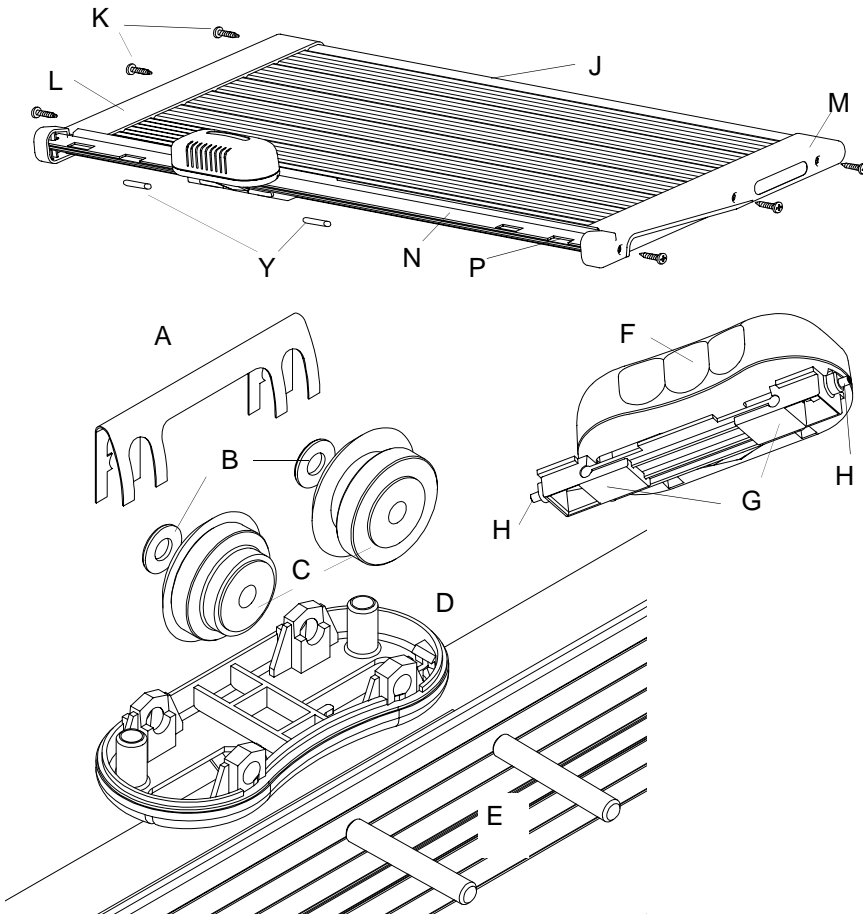
Per riporre il coperchio, allinearli con la base della taglierina e spingere verso il basso, i due dispositivi 'a scatto' dovrebbero scattare in posizione, controllare che il coperchio sia solidamente in posizione.



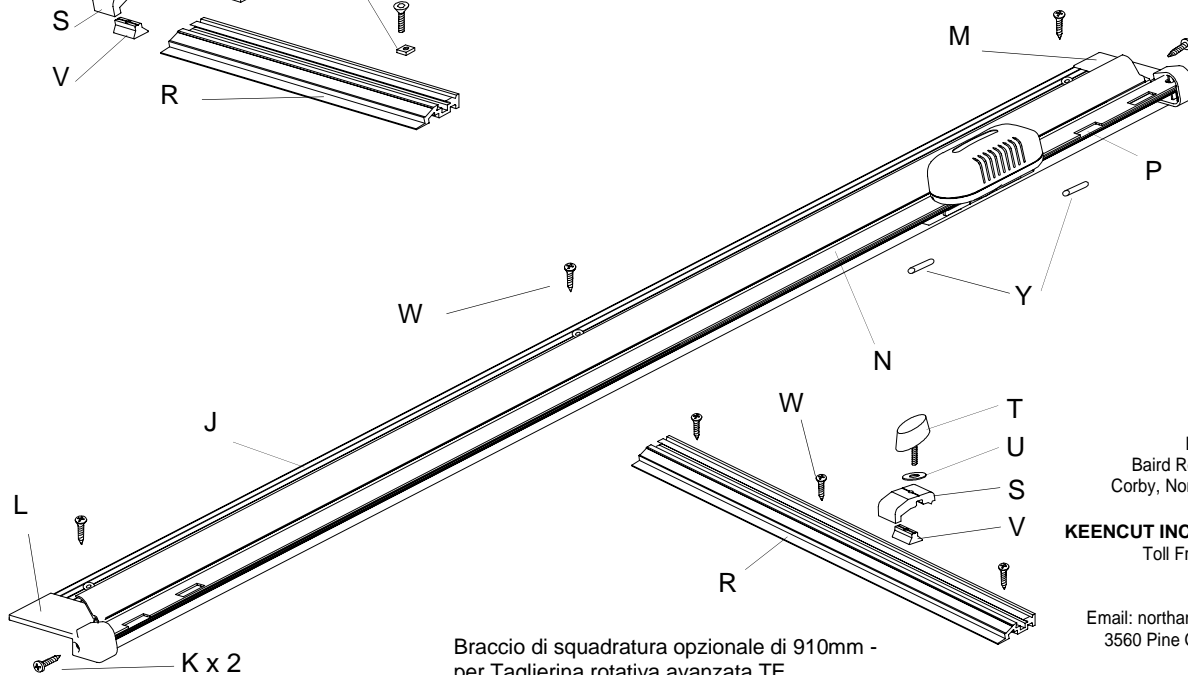
NON TENTARE DI USARE LA TAGLIERINA SE IL COPERCHIO DELLA TESTA DI TAGLIO SCORREVOLE È RIMOSSA O ROTTA, QUESTO POTREBBE CAUSARE SERIE LESIONI.

Istruzioni per l'utente del Taglierina Rotativa Avanzata che la Taglierina Rotativa Avanzata TE

Parti di ricambio



Braccio di squadratura standard per Taglierina rotativa avanzata (76cm ed oltre)



Braccio di squadratura opzionale di 910mm -
per Taglierina rotativa avanzata TE

Chiave	Taglierina rotativa avanzata		Taglierina rotativa avanzata TE	
	Qtà.	Codice	Qtà.	Codice
A	1	CA25/195	1	CA25/195
B	2	CA30/083	2	CA30/083
C	1 pr.	KX96/000	1 pr.	KX96/000
D	1	CA10/273	1	CA10/273
E	2	KT01/103	2	KT01/103
F	1	CA75/119	1	CA75/119
G	2	CA75/120	2	CA75/120
H	2	CA30/273	2	CA30/273
J	1	KT0*/100	1	KT5*/113
K	6	CA30/249	2	CA30/249
L	1	CA75/116	1	KT51/111
M	1	CA75/117	1	KT51/112
N	1	KT0*/101A	1	KT0*/101A
P	1	KT0*/102	1	KT0*/102
R	1	KT05/107	1	KX94/100
S	1	KT05/108	1	KT05/108
T	1	CA30/007	1	CA30/007
U	1	CA30/033	1	CA30/033
V	1	KL01/166	1	KL01/166
W	2	CA30/117	*	CA30/242
X	2	CA30/275	-	-
Y	2	KT01/106	2	KT01/106
Piedi di gomma	*	CA75/122	-	-
Adesivi di scale	1	CA25/198	-	-
Adesivi di scala braccio squadr.	1	CA25/211	1	CA25/211

* Citare la dimensione della macchina richiesta quando si ordinano delle parti

KEENCUT LIMITED
Tel: +44 (0) 1536 263158
Fax: +44 (0) 1536 204227
Email: sales@keencut.co.uk
Baird Rd, Willowbrook Ind. Estate,
Corby, Northants England NN17 5ZA

KEENCUT INC. (North American Sales)
Toll Free: 1 800 240 KEEN (5336)
Tel: 1 (519) 652 0970
Fax: 1 (519) 652 0396
Email: northamericansales@keencut.com
3560 Pine Grove Ave. #366 Port Huron,
Michigan, 48060 USA