

# Technic ARC & ARC TE

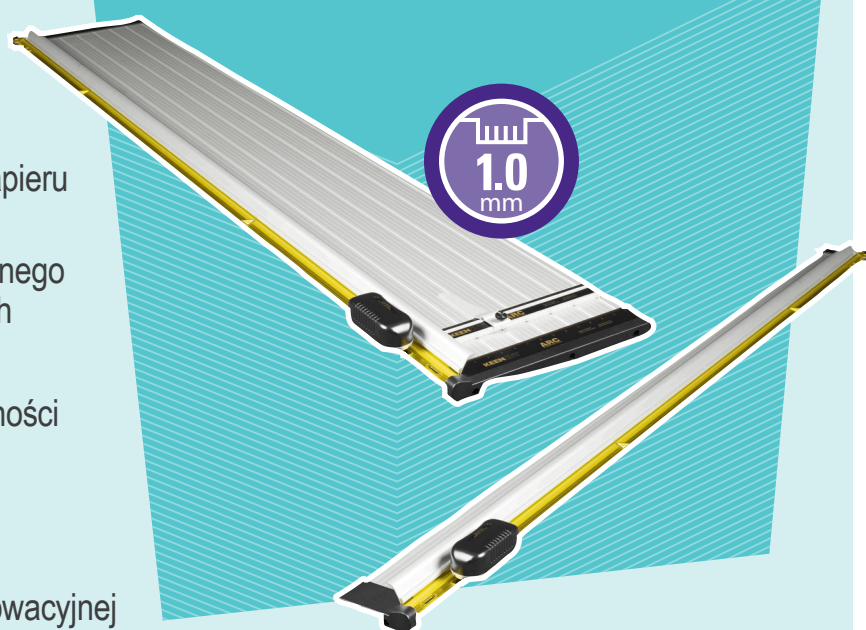
Zaawansowane trzpienie  
frezarskie przeznaczone do  
cięcia papieru i folii.

**KEENCUT**

THE WORLD'S FINEST CUTTING MACHINES

Zaprojektowane do wysoko precyzyjnych  
cięć papieru oraz folii o długości do  
3m. Idealna do szkół, biur kreślarskich,  
studiów fotograficznych oraz miejsc gdzie  
drukuje się materiały dużego formatu.

- Krajarki Keencut są najbardziej precyzyjne na rynku
- Gwarantuje 1.0mm równości na całej długości cięcia
- Specjalnie zaprojektowana do cięcia papieru oraz folii
- Precyzyjne cięcie nożyc dla profesjonalnego wykończenia na materiałach delikatnych
- Przejrzysta linia cięcia
- Maksymalne przymocowanie dla stabilności materiałów
- Stworzona z myślą o bezpieczeństwie
- Łatwa i instynktowna obsługa
- Skalibrowana do natychmiastowej, innowacyjnej precyzji
- Zaprojektowana i wykończona z wykorzystaniem materiałów wysokiej jakości
- Posiada gwarancję na pięć lat



ARC (stawiana na blat stołowy) dostępna w 5 rozmiarach od 107cm do 305cm

ARC TE (montowana na krawędzi stołu) dostępna w 5 rozmiarach od 100cm do 300cm

**Idealna do cięć .....**

## Materiałów półsztywnych

- Tektura oraz płyty montażowe o grubości do 1mm

## Materiałów elastycznych

- Papier oraz bibuła
- Folia oraz samoprzylepne winylowce

Jeśli twoje materiały nie są wyżej wymienione, oferujemy usługę przetestowania cięcia za darmo – aby dowiedzieć się więcej, wyślij maila pod adres [sales@keencut.co.uk](mailto:sales@keencut.co.uk)

**KEENCUT**

Baird Road  
Willowbrook Industrial Estate  
Corby, Northants, England  
NN17 5ZA, United Kingdom

Tel: +44 (0)1536 263158  
[sales@keencut.co.uk](mailto:sales@keencut.co.uk)  
[www.keencut.co.uk](http://www.keencut.co.uk)

**MADE IN  
BRITAIN**

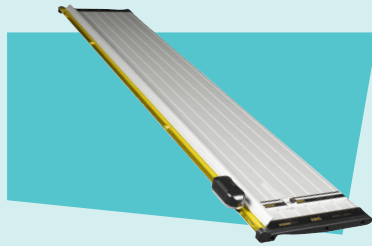


**Super niezwykła precyzja** – Gwarancja  
cięcia linii prostych całej długości w granicach  
0.1mm.

[www.keencut.co.uk](http://www.keencut.co.uk)

## Technic ARC

Wyposażona w zintegrowaną aluminiową płytą podstawy doskonale nadającą się do układania bezpośrednio na powierzchnię roboczą



## Technic ARC TE

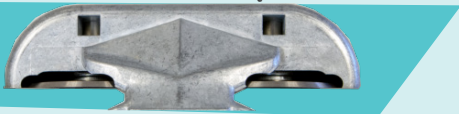
Przekształca standardowy stół warsztatowy w pełni funkcjonalną oraz wygodną stację do cięcia. Nieposiadająca płyty podstawy krajkarka może być doskonale wpasowana bezpośrednio w krawędź stołu roboczego tak jak przedstawiono na obrazku.



## Prosta obsługa

Dwa koła cięcia wykonane ze stali ułożone są wzdłuż całej długości pasków ostrzy wykonanych ze stali nierdzewnej zapewniając wydajność oraz wytrzymałość.

Z łatwością tną w obu kierunkach zapewniając swobodne jednoręczne przycinanie. Obsługa jest ułatwiona, jako że nie posiada systemu podwieszania, który zakłóca widoczność linii cięcia.



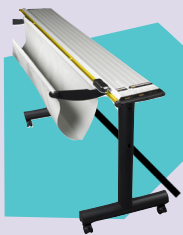
## Precyzyjność i wszechstronność

Jednoszynowy system kontroluje pozycję kół o krawędziach tnących, aby zapewnić maksymalną precyzyjność na całej długości cięcia.

Podwójne rolki zaciskowe zamontowane w głowicy tnącej zapewniają nieruchomość materiału podczas cięcia.



## DODATKI I AKCESORIA



### Stojak lub pakiet stojakowy

Wysoki stojak o wymiarach 90cm/36" stworzony z anodowanego aluminium wyposażony jest w zasuwaną blokadę, zapewniając szybkie umieszczenie.

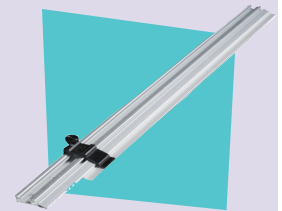
Opcja pakietu stojaków zawiera wysoki stojak o wymiarach 90cm/36", zbieracz odpadów oraz rolkę do przytrzymywania materiałów o długości do 122cm/48".

### Wydłużone ramie pomiarowe

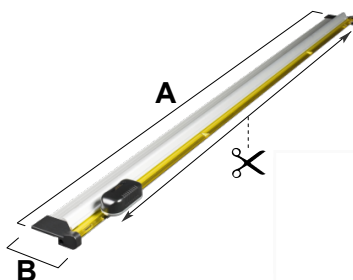
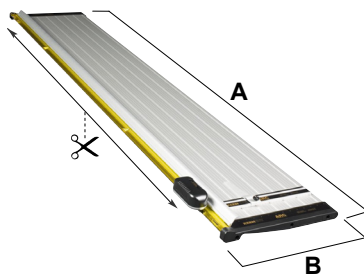
Przeznaczona wyłącznie dla Technic ARC.

Dodatkowo zaopatrzony w ramie pomiarowe o długości 91cm/36" dla udoskonalenia precyzji oraz wszechstronności.

Wyposażony w kompletny ogranicznik pomiarowy.



## WYMIARY



	ARC107	ARC152	ARC203	ARC254	ARC305
Długość cięcia	106cm (42")	152cm (60")	203cm (80")	254cm (100")	305cm (120")
A	133cm (52.5")	179cm (70.5")	231cm (91")	280cm (110.25")	332cm (130.75")
B	43.5cm (17")	43.5cm (17")	43.5cm (17")	43.5cm (17")	43.5cm (17")
Waga w opakowaniu	11kg (24lbs)	14kg (31lbs)	18kg (40lbs)	22kg (48lbs)	25kg (55lbs)
Wymiary w opakowaniu cm (")	141x50x11cm (55x20x4")	187x50x11cm (74x20x4")	243x50x11cm (113x20x4")	288x50x11cm (113x20x4")	340x50x11cm (134x20x4")

	ARCTE100	ARCTE150	ARCTE200	ARCTE250	ARCTE300
Długość cięcia	100cm (40")	150cm (60")	200cm (80")	250cm (100")	300cm (120")
A	133cm (52.5")	179cm (70.5")	231cm (91")	280cm (110.25")	332cm (130.75")
B	13cm (5.25")	13cm (5.25")	13cm (5.25")	13cm (5.25")	13cm (5.25")
Waga w opakowaniu	4kg (8.8lbs)	5kg (11lbs)	6.5kg (14lbs)	23kg (51lbs)	28kg (62lbs)
Wymiary w opakowaniu cm (")	143x17x17cm (56x7x7")	190x17x17cm (75x7x7")	241x17x17cm (95x7x7")	288x20x18cm (113x8x7")	338x20x18cm (133x8x7")