

# EVOLUTION-E2

La taglierina manuale perfetta per grandi formati e materiale grafico

**KEENCUT**

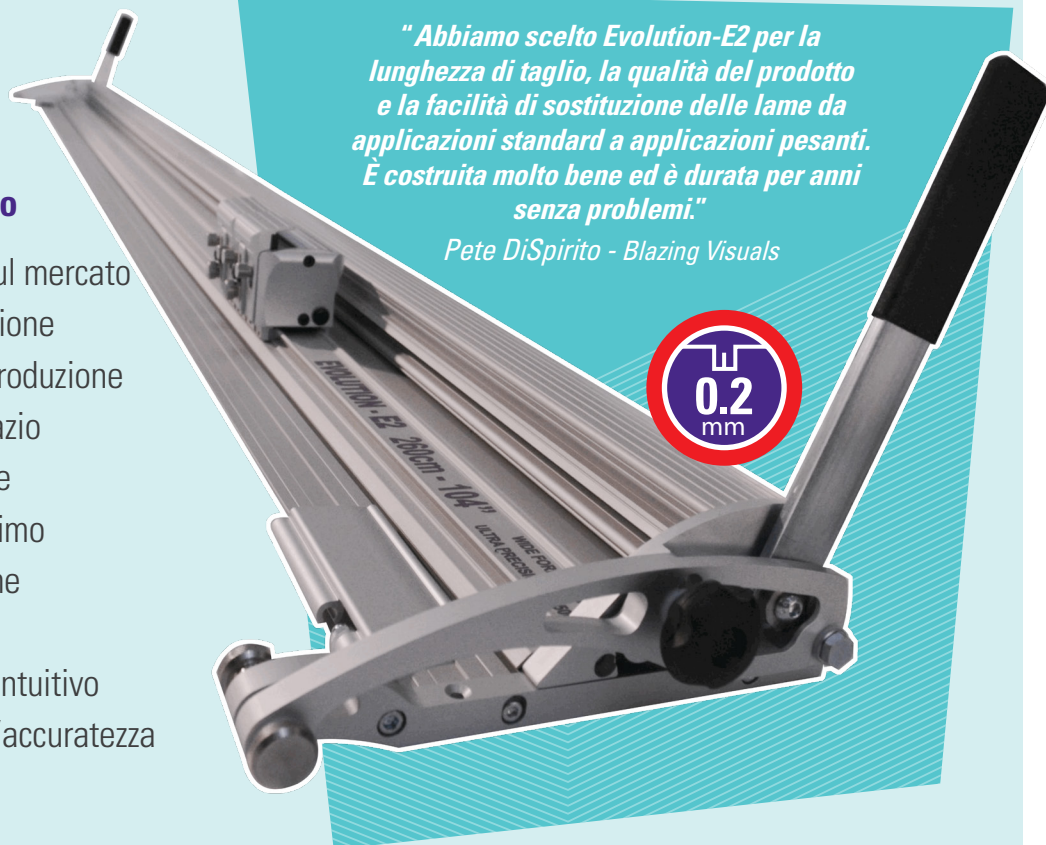
THE WORLD'S FINEST CUTTING MACHINES

**Pensata per le tipografie oberate di lavoro, Evolution-E2 riduce gli errori e gli sprechi permettendovi di risparmiare tempo e denaro**

- La taglierina più accurata sul mercato
- Per elevati volumi di produzione
- Permette di velocizzare la produzione
- Consente di risparmiare spazio
- Taglio bidirezionale versatile
- Mantiene gli sprechi al minimo
- Sicura fin dalla progettazione
- Configurazione minimale
- Funzionamento semplice e intuitivo
- Altissima precisione per un'accuratezza immediata e straordinaria
- Garanzia di 5 anni

*"Abbiamo scelto Evolution-E2 per la lunghezza di taglio, la qualità del prodotto e la facilità di sostituzione delle lame da applicazioni standard a applicazioni pesanti. È costruita molto bene ed è durata per anni senza problemi."*

*Pete DiSpirito - Blazing Visuals*



Disponibile in 6 misure da 110cm a 360cm

## Ideale per il taglio di...

### Materiali semi-rigidi

- Cartone, pannelli in PVC espanso, pannelli in espanso, plastica ondulata fino a 13mm
- Carta per cornici e cartone di conservazione fino a 3,5mm di spessore
- Policarbonato flessibile fino a 3mm di spessore

### Materiali flessibili

- Materiali duri: banner, pop-up, fogli magnetici
- Film e pellicole adesive
- Materiali delicati: carta velina, tessuti, carta da parati e materiali tessili

### Materiali rigidi

- Lastra acrilica o Plexiglas fino a 3mm di spessore

Se il tuo materiale non rientra nella lista, offriamo un servizio di taglio prova gratuito - per ulteriori informazioni ti preghiamo di contattarci a [sales@keencut.co.uk](mailto:sales@keencut.co.uk)

**KEENCUT**

Baird Road  
Willowbrook Industrial Estate  
Corby, Northants, England  
NN17 5ZA, United Kingdom

Tel: +44 (0)1536 263158  
[sales@keencut.co.uk](mailto:sales@keencut.co.uk)  
[www.keencut.co.uk](http://www.keencut.co.uk)

**MADE IN  
BRITAIN**



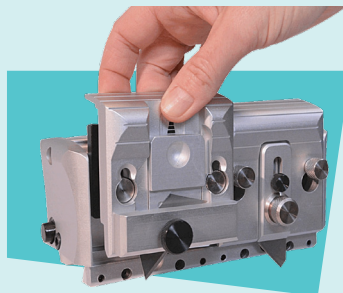
**Precisione Ultra Alta** - Garantita per i tagli fino a 0.2mm in linea retta sull'intera lunghezza della taglierina.

[www.keencut.co.uk](http://www.keencut.co.uk)

## Permette di velocizzare la produzione

**Testa bi-funzionale: permette di tagliare con una sola mano in entrambe le direzioni**

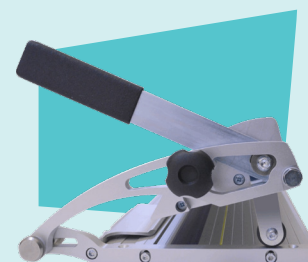
La testa bi-funzionale sviluppata da Keencut permette di tagliare con una mano sola in entrambe le direzioni. Grazie a una scelta di tre supporti, potrete cambiare le lame in pochi secondi. Tutti i supporti hanno un blocco lama integrato e/o delle protezioni di sicurezza.



## Costruite per l'efficienza

**Il sistema di sollevamento e supporto integrato** consente ad un operatore di sollevare la taglierina completamente da entrambe le estremità per caricare e posizionare facilmente il materiale.

Lama rotante per tessuti facilmente sostituibile in pochi secondi.



## Estrema precisione

Costruito con gli standard unici di Precisione Ultra Alta di Keencut. Progettate per tagliare a una distanza di 0,2mm da una linea retta per tutta la lunghezza della taglierina.



**Profili laterali per mantenere fermi** anche i materiali più rigidi e garantire un taglio perfetto.

## Fa Risparmiare Spazio

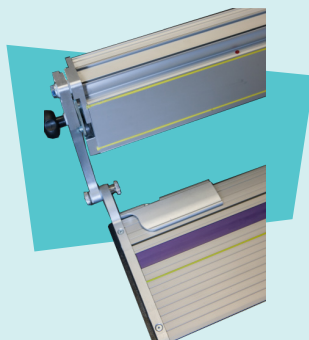
**Salvaspazio e pieghevole**, lascia il banco di lavoro libero quando la taglierina non è in uso, in modo da ottimizzare lo spazio e la comodità.



## Protegge il lavoro

**Cavo in silicone morbido** sul lato inferiore della taglierina e della base, mantiene i materiali fermi e li protegge.

**Una striscia da taglio** viola polimerica è stata montata sull'intera lunghezza della base, quindi non è necessaria nessuna base di taglio supplementare quando si tagliano i tessuti.

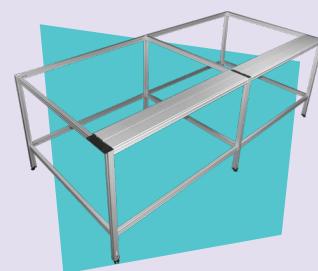


## ACCESSORI E OPTIONAL

### Evolution-E2 bancone

Costruito in una lega di alta qualità estremamente precisa, per forza e resistenza incredibili. La chiusura a incastro rende sicuri i carichi pesanti e fornisce una struttura ultra rigida. Sono disponibili dei kit di estensione.

Se si preferisce Evolution-E2 può essere eventualmente installata su un qualsiasi banco di lavoro.



### Supporti lame Graphik (2 inclusi)

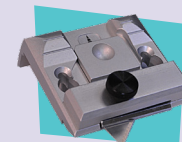
Appositamente progettate per i materiali più duri come i pannelli di schiuma poliuretanic, dove occorre una maggiore stabilità della lama.

- Le lame Graphik sono realizzate in acciaio di alta qualità e hanno una punta speciale pensata per una maggiore durata e per evitare rotture.
- Si può orientare sia per il taglio in direzione sinistra-destra che destra-sinistra.
- Il cursore di regolazione della profondità della lama permette di estendere rapidamente e facilmente la lama fino a 13mm.



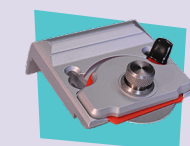
### Supporti lame medi (inclusi)

Per l'utilizzo con lame standard per le applicazioni più leggere. Si regola fino alla profondità massima della lama di 10mm.



### Supporto lama circolare (inclusi)

Per il taglio a freddo di tessuti delicati e altre stoffe senza strappi. Ideale per il taglio di striscioni e manifesti dove l'utilizzo di un coltello sarebbe inadeguato.



## DIMENSIONI

	EV2110	EV2160	EV2210	EV2260	EV2310	EV2360
Lunghezza di Taglio	110cm	160cm	210cm	260cm	310cm	360cm
A	143cm	193cm	243cm	293cm	343cm	393cm
B	26cm	26cm	26cm	26cm	26cm	26cm
Peso con Imballo	27kg	32kg	40kg	48kg	56kg	63kg
Dimensioni Imballaggio in cm (")	161x35x14cm	210x35x14cm	260x35x14cm	311x37x15cm	361x37x15cm	411x37x15cm

