

Technic ARC & ARC TE

Fortschrittlicher Rotationsschneider für Papier und Folien

KEENCUT
THE WORLD'S FINEST CUTTING MACHINES

Entwickelt für hochpräzises Schneiden von Papier und Folien über Längen von bis zu 3m hinweg. Ideal für Unterricht, Zeichenbüros, Fotoateliers und Großformatdrucke

- Keencut Schneidegeräte sind die genauesten auf dem Markt
- Garantierte Geradheit von 1,0mm über die gesamte Schnittlänge
- Speziell entwickelt für das Schneiden von Papier und Folien
- Präziser Scherenschnitt für ein professionelles Finish bei empfindlichen Materialien
- Freie Sicht auf die Schnittlinie
- Maximale Stabilität des eingespannten Materials
- Sicherheit durch Design
- Leichte und intuitive Bedienung
- Kalibriert für sofortigen Gebrauch mit höchster Genauigkeit
- Hergestellt und endgefertigt aus hochwertigsten Materialien
- 5 Jahre Garantie

ARC (auf Arbeitsplatten) erhältlich in 5 Größen von 107cm bis 305cm

ARC TE (an Arbeitsplattenkanten) erhältlich in 5 Größen von 100cm bis 300cm

Perfekt für das Schneiden von

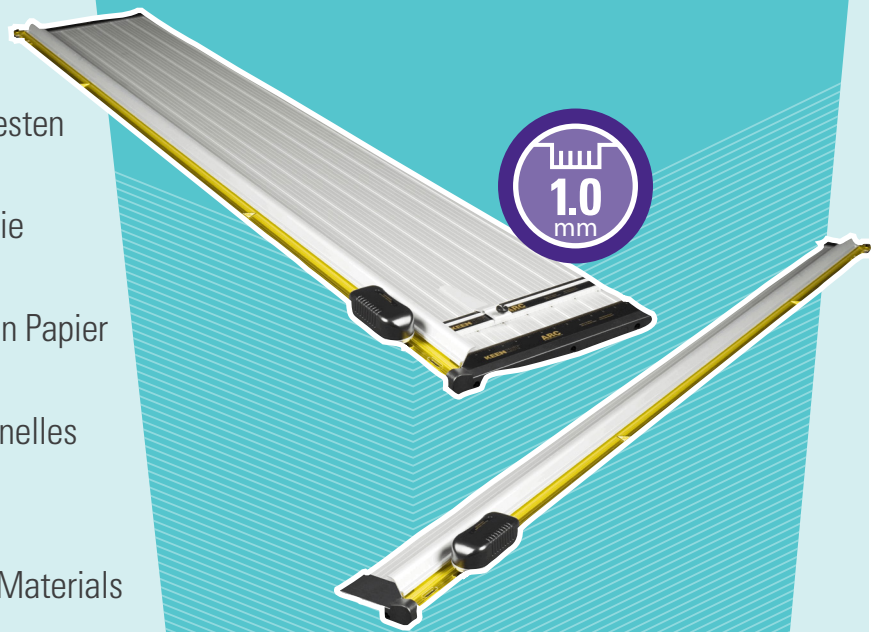
Halbstarren Materialien

- Karton und Passepartouts bis zu 1mm

Flexiblen Materialien

- Papier und Seidenpapier
- Folien und selbstklebende Vinyls

Wenn Ihr Material nicht in der obenstehenden Liste enthalten ist, bieten wir einen kostenlosen Testschnitt an – für Details schreiben Sie bitte ein E-Mail an sales@keencut.co.uk



KEENCUT

Baird Road
Willowbrook Industrial Estate
Corby, Northants, England
NN17 5ZA, United Kingdom

Tel: +44 (0)1536 263158
sales@keencut.co.uk
www.keencut.co.uk

**MADE IN
BRITAIN**

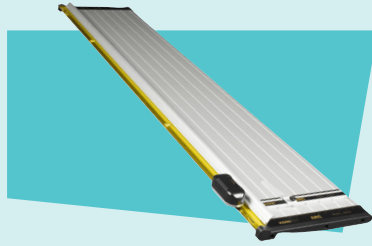


Ultrahohe Präzision - schneidet garantiert mit weniger als 1,0 mm Abweichung von der geraden Linie auf der gesamten Länge des Schneiders.

www.keencut.co.uk

Technic ARC

Beinhaltet integrierten Aluminiumsockel zum direkten Aufstellen auf einer Arbeitsplatte oder auf dem optionalen Ständer oder Ständerpaket.



Technic ARC TE

Verwandelt eine normale Werkbank in eine funktionale und praktische Scheidestation. Ohne den Sockel kann der Schneider wie abgebildet einfach direkt auf die Kante einer Werkbank aufgesetzt werden.



Einfache Bedienung

Zwei Stahl-Schneideräder laufen entlang einer stabilen Edelstahlschiene, die Leistung und Haltbarkeit gewährleistet.

Schneidet leicht in beiden Richtungen und ermöglicht einhändiges Beschneiden. Die Bedienung ist dadurch erleichtert, dass keine darüberliegenden Schienen die Sicht auf die Schnittlinie behindern.



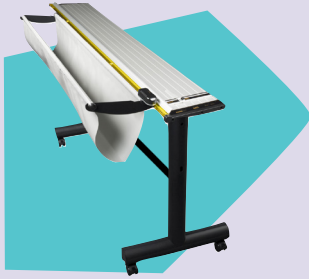
Genau und vielseitig

Das Einschienensystem steuert die Position der Schneideräder mit der Schnittkante und stellt maximale Genauigkeit auf der gesamten Schnittlänge sicher.

Doppelte Klemmrollen im Schneidekopf stellen sicher, dass das Material beim Schneiden nicht verrutscht.



OPTIONALE EXTRAS UND ZUBEHÖR



Ständer oder Ständerpaket

Der 90cm/36" hohe Ständer aus eloxiertem Aluminium mit Feststellrädern ermöglicht schnelle Positionsänderungen.

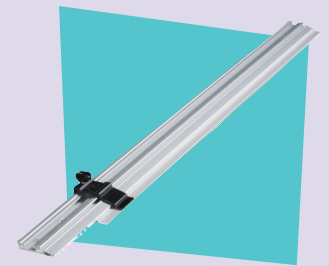
Das Ständerpaket beinhaltet einen 90cm/36" hohen Ständer, Abfallauffangbehälter und Materialrollenhalter für Rollen mit bis zu 122cm/48" Länge.

Erweiterter Messarm

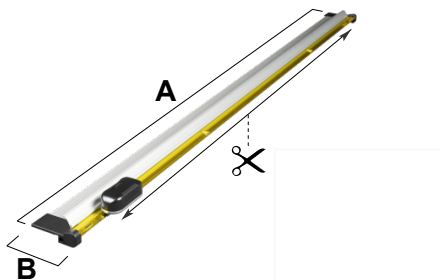
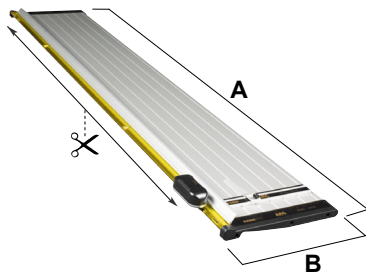
Nur für Technic ARC.

Ergänzt einen Messarm von 91cm/36" für verbesserte Genauigkeit und Vielseitigkeit.

Komplett mit Messanschlag.



ABMESSUNGEN & TECHNISCHES



	ARC107	ARC152	ARC203	ARC254	ARC305
Schnittlänge	106cm (42")	152cm (60")	203cm (80")	254cm (100")	305cm (120")
A	133cm (52.5")	179cm (70.5")	231cm (91")	280cm (110.25")	332cm (130.75")
B	43.5cm (17")	43.5cm (17")	43.5cm (17")	43.5cm (17")	43.5cm (17")
Verpacktes Gesamtgewicht	11kg (24lbs)	14kg (31lbs)	18kg (40lbs)	22kg (48lbs)	25kg (55lbs)
Verpackungsmaße cm (")	141x50x11cm (55x20x4")	187x50x11cm (74x20x4")	243x50x11cm (113x20x4")	288x50x11cm (113x20x4")	340x50x11cm (134x20x4")

	ARCTE100	ARCTE150	ARCTE200	ARCTE250	ARCTE300
Schnittlänge	100cm (40")	150cm (60")	200cm (80")	250cm (100")	300cm (120")
A	133cm (52.5")	179cm (70.5")	231cm (91")	280cm (110.25")	332cm (130.75")
B	13cm (5.25")	13cm (5.25")	13cm (5.25")	13cm (5.25")	13cm (5.25")
Verpacktes Gesamtgewicht	4kg (8.8lbs)	5kg (11lbs)	6.5kg (14lbs)	23kg (51lbs)	28kg (62lbs)
Verpackungsmaße cm (")	143x17x17cm (56x7x7")	190x17x17cm (75x7x7")	241x17x17cm (95x7x7")	288x20x18cm (113x8x7")	338x20x18cm (133x8x7")