

# Technic ARC & ARC TE

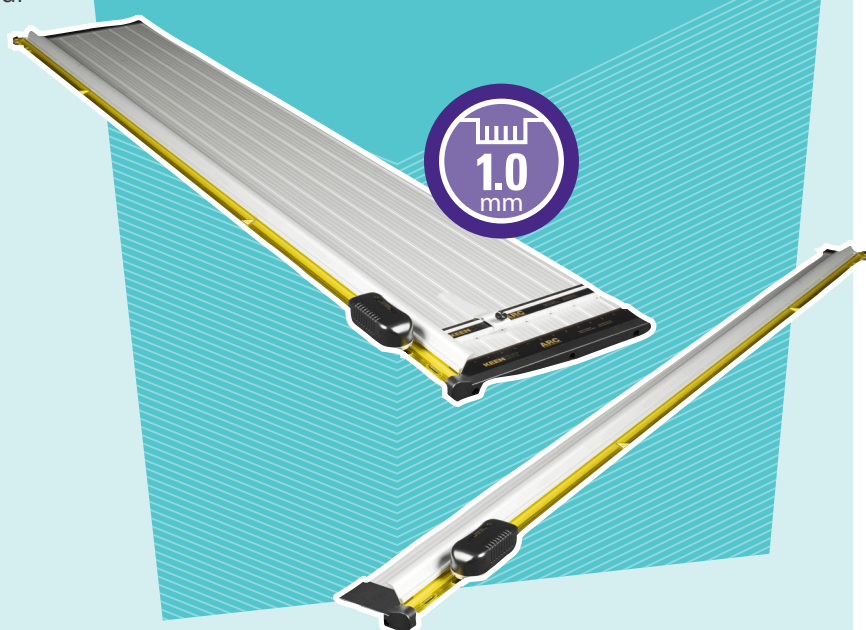
Coupeuses rotatives pour papier et film

**KEENCUT**

THE WORLD'S FINEST CUTTING MACHINES

**Conçue pour couper des papiers et des films jusqu'à 3m de laize avec une grande précision. Idéal pour les écoles, les ateliers de dessin, les studios de photographes et les impressions grands formats.**

- Précision de l'ordre de 1.0mm garantie sur toute la longueur de la coupe.
- Conçue spécialement pour couper du papier et du film avec une lame rotative.
- Coupe précise pour une finition professionnelle sur les matériaux les plus délicats
- Visualisation totale et immédiate de la ligne de coupe
- Système automatique de serrage du média pendant la coupe.
- Coupe en toute sécurité
- Simple à utiliser
- Grande précision pour des résultats impeccables.
- Fabriqué avec des matériaux de haute qualité
- Garantie 5 ans



ARC (coupeuse pour dessus de table) disponible en 5 tailles de 107cm à 305cm

ARC TE (à monter sur rebord de table) disponible en 5 tailles de 100cm à 300cm

## Parfaite pour couper .....

### Des matériaux semi-rigides

- Carton jusqu'à 1mm d'épaisseur

### Des matériaux souples

- Papier et adhésifs d'encadrement
- Films et vinyles auto-adhésifs

Si le matériau que vous souhaitez couper ne figure pas dans la liste ci-dessus, nous vous proposons de réaliser un essai gratuitement – pour plus de détail, veuillez nous contacter par mail : [sales@keencut.co.uk](mailto:sales@keencut.co.uk)

**KEENCUT**

Baird Road  
Willowbrook Industrial Estate  
Corby, Northants, England  
NN17 5ZA, United Kingdom

Tel: +44 (0)1536 263158  
[sales@keencut.co.uk](mailto:sales@keencut.co.uk)  
[www.keencut.co.uk](http://www.keencut.co.uk)

**MADE IN  
BRITAIN**

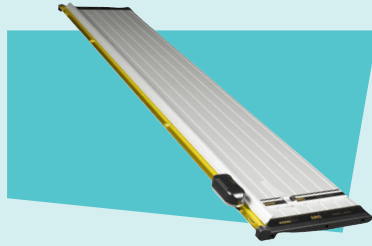


**Haute précision** – une précision de l'ordre de 1.0mm garantie sur toute la longueur de l'outil de coupe

[www.keencut.co.uk](http://www.keencut.co.uk)

## Technic ARC

Tête de coupe sur base en aluminium à intégrer sur un plan de travail ou à poser sur un stand en option.



## Technic ARC TE

Transforme un établi classique en un atelier de coupe pratique et fonctionnel. Sans support de base, la coupeuse peut être fixée aisément sur le rebord d'une table de travail, comme le montre l'image.



## Facile à utiliser

Deux galets de coupe rotatifs en acier se déplacent sur toute la longueur d'un rail fixe en acier inoxydable, alliant performance et durabilité.

Coupe facilement dans les deux sens, seul sans efforts, d'autant plus facilement que rien n'obstrue la visibilité de la ligne de coupe.



## Précis et versatile

Un système de roulement unique sur monorail permet de contrôler la position des galets de coupe avec la contre-lame pour une précision maximale sur toute la longueur de la coupe.



## ACCESSOIRES & OPTIONS



### Option : Stand standard ou Stand Pack

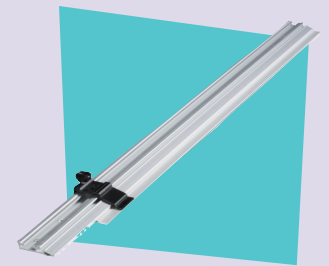
Un stand de 90cm de haut en aluminium anodisé sur roulettes bloquantes permet de changer rapidement l'outil de place.

L'option Stand Pack comprend le stand, un réceptacle des chutes de coupe et un porte-rouleaux pour alimenter les bobines de matière plus facilement

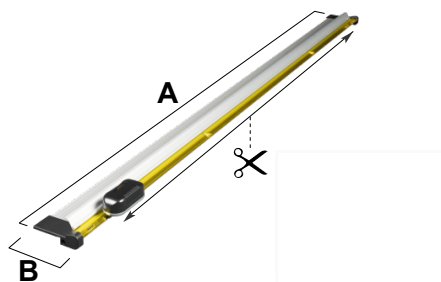
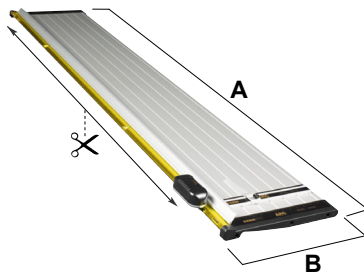
### Règle d'équerrage extensible

Pour Technic ARC seulement, en remplacement de celui livré avec la coupeuse.

Un bras plus long, télescopique jusqu'à 91cm pour plus de précision et des coupes plus large.



## DIMENSIONS & CARACTERISTIQUES



	ARC107	ARC152	ARC203	ARC254	ARC305
Longueur de coupe	106cm (42")	152cm (60")	203cm (80")	254cm (100")	305cm (120")
A	133cm (52.5")	179cm (70.5")	231cm (91")	280cm (110.25")	332cm (130.75")
B	43.5cm (17")	43.5cm (17")	43.5cm (17")	43.5cm (17")	43.5cm (17")
Poids	11kg (24lbs)	14kg (31lbs)	18kg (40lbs)	22kg (48lbs)	25kg (55lbs)
Dimensions en cm (pouces)	141x50x11cm (55x20x4")	187x50x11cm (74x20x4")	243x50x11cm (113x20x4")	288x50x11cm (113x20x4")	340x50x11cm (134x20x4")

	ARCTE100	ARCTE150	ARCTE200	ARCTE250	ARCTE300
Longueur de coupe	100cm (40")	150cm (60")	200cm (80")	250cm (100")	300cm (120")
A	133cm (52.5")	179cm (70.5")	231cm (91")	280cm (110.25")	332cm (130.75")
B	13cm (5.25")	13cm (5.25")	13cm (5.25")	13cm (5.25")	13cm (5.25")
Poids	4kg (8.8lbs)	5kg (11lbs)	6.5kg (14lbs)	23kg (51lbs)	28kg (62lbs)
Dimensions en cm (pouces)	143x17x17cm (56x7x7")	190x17x17cm (75x7x7")	241x17x17cm (95x7x7")	288x20x18cm (113x8x7")	338x20x18cm (133x8x7")