

# JAVELIN S2

Praktické a přenosné řešení pro maximální přesnost

**KEENCUT**  
THE WORLD'S FINEST CUTTING MACHINES

**Snadná k přenosu na vaše pracoviště, Javelin S2 je bezpečná, robustní a vysoce přesná řezačka.**

- Řezačky Keencut jsou nej přesnější na trhu
- Zajištěna přesnost v přenosné řezačce
- Univerzální řezačka pro širokou škálu materiálů
- Bezpečná díky své konstrukci
- Snižuje dobu řezání
- Snižuje plýtvání na minimum
- Rychle upnutelné vyměnitelné nástroje
- Jednoduché a instinktivní ovládání
- Kalibrování pro maximální přesnost ihned po vybalení
- Vyrobeno a zpracováno z materiálu prémiové kvality
- Záruka po dobu 5 let

K dispozici ve 4 velikostech od 110 cm do 310 cm

## Perfektní pro řezání .....

### Polotuhých materiálů

- Lepenky, pěnových PVC desek, desek s pěnovým jádrem do 13 mm
- Montážních a konzervačních desek až do tloušťky 3.5 mm
- Flexibilního polykarbonátu až do 3 mm

### Flexibilních materiálů

- Tvrdé materiály: bannery, magnetických listů
- Samolepicích fólií

### Tvrdých materiálů

- Litého akrylu nebo Plexiskla do 3 mm



*"Nejenže je kvalita těchto řezaček bezkonkurenční, ale konzistence od řezu po řez je prostě fenomenální."*

*Casey Ford - Vlastník a CEO The Duratran Co*

Pokud se vaše materiály nenachází na seznamu výše, nabízíme zdarma testovací řezání – pro více informací pište na [sales@keencut](mailto:sales@keencut).

**MADE IN  
BRITAIN**



Ultra vysoká přesnost – Zajištěno řezání s přesností 0,2 mm po celé délce řezu o délce řezačky

**KEENCUT**

Baird Road  
Willowbrook Industrial Estate  
Corby, Northants, England  
NN17 5ZA, United Kingdom

Tel: +44 (0)1536 263158  
[sales@keencut.co.uk](mailto:sales@keencut.co.uk)  
[www.keencut.co.uk](http://www.keencut.co.uk)

[www.keencut.co.uk](http://www.keencut.co.uk)

## Přesná a univerzální

Kalibrováno při výrobě pomocí laserové technologie pro maximální přesnost. Zajištěno řezání s odchylkou maximálně 0,2mm po celé délce rezačky.

Jedno-nástrojová řezací hlava umožňuje řezání jednou rukou. Výběr ze tří držáků nože poskytuje maximální řezné možnosti.



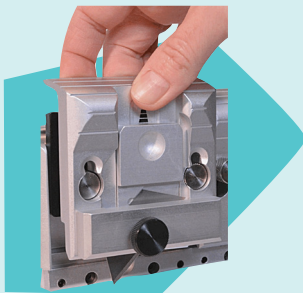
## Přenosnost

Profesionální nástroj, který kombinuje kvalitu a přesnost v pohodlně přenosné podobě.



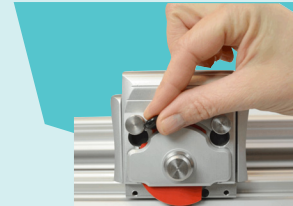
## Snížená doba řezání

Vyměnitelné držáky nožů umožňují operátorovi rychle měnit mezi nástroji tak, aby nástroj vyhovoval různým materiálům.



## Bezpečná díky své konstrukci

Javelin S2 předchází bezpečnostním rizikům, které mohou vzniknout použitím jiných přenosných metod řezání jako například při použití nože a příložného pravítka. Veškeré držáky nožů jsou dodávány s automatickým zatahováním čepele a/nebo s bezpečnostními kryty.



## VOLITELNÉ DOPLŇKY A PŘÍSLUŠENSTVÍ

### Volitelný BigBench (pracovní deska není součástí balení)



S hliníkovou řezací základnou, proužky silikonu a řeznou drážkou po celé délce BigBench, kde spojením s Javelin S2 tvoří kompletní řezné řešení.

Dodáváno s dvojicí integrálních zvedacích a přidržných mechanismu, takže BigBench umožňuje zavěšení Javelinu S2 nad pracovní plochu pro snadné vkládání a umístění medií.

Lavice je vyrobena z vysoce kvalitní slitiny pro nejvyšší pevnost a odolnost. Jedinečné zámkové spoje poskytují ultra tuhou konstrukci a zajišťují bezpečnost při vysoké zátěži.



### Graphik držáky nožů (součástí balení)

Určené pro tvrdší materiály jako je pěnová PVC deska, kde je vyžadována zvýšená stabilita nože.

- Čepele Graphik jsou vyrobeny z vysoce kvalitní oceli a mají speciální konstrukci špiček pro zvýšení odolnosti a snížení lámavosti špiček.
- Orientuje se pro pravo-levé nebo levo-pravé řezání.
- Nastavitelná výška nožů umožňuje rychlé a snadné vysunutí ostří až na 13 mm.

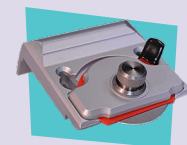


### Držák pro středně tvrdé nože (součástí balení)

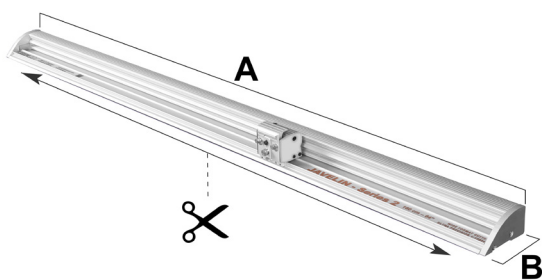
Pro použití se standardně dostupnými noži pro lehké aplikace, kde není nůž Graphik potřeba. Upravuje maximální výšku nože až na 10 mm.

### Kruhový držák kotouče (součástí balení)

Pro studené řezání jemných textilií a jiných tkanin bez zachytávání. Ideální pro ořezávání bannerů a plakátů, kde by byl nůž příliš agresivní.



## ROZMĚRY A TECHNICKÉ ÚDAJE



	JA2110	JA2160	JA2210	JA2260	JA2310
Délka řezu	110cm (44")	160cm (64")	210cm (84")	260cm (104")	310cm (124")
A	128cm (50")	178cm (70")	228cm (90")	278cm (110")	328cm (130")
B	13cm (5.2")	13cm (5.2")	13cm (5.2")	13cm (5.2")	13cm (5.2")
Hmotnost balení	13kg (29lbs)	19kg (42lbs)	23kg (51lbs)	27kg (59lbs)	32kg (70lbs)
Rozměry balení cm (")	138x17x15cm (55x7x6")	188x17x15cm (75x7x6")	238x17x15cm (95x7x6")	290x22x15cm (116x9x6")	338x22x15cm (135x9x6")